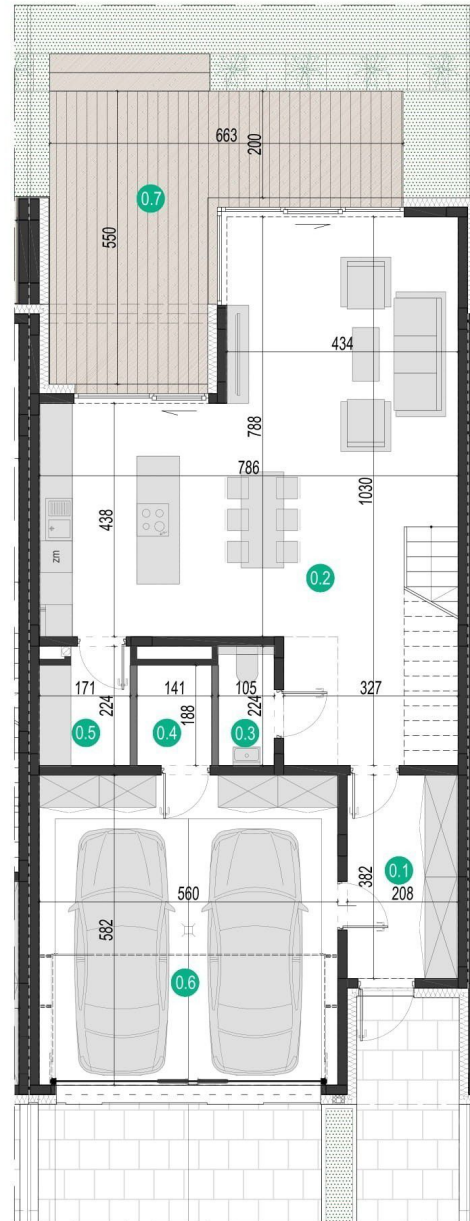
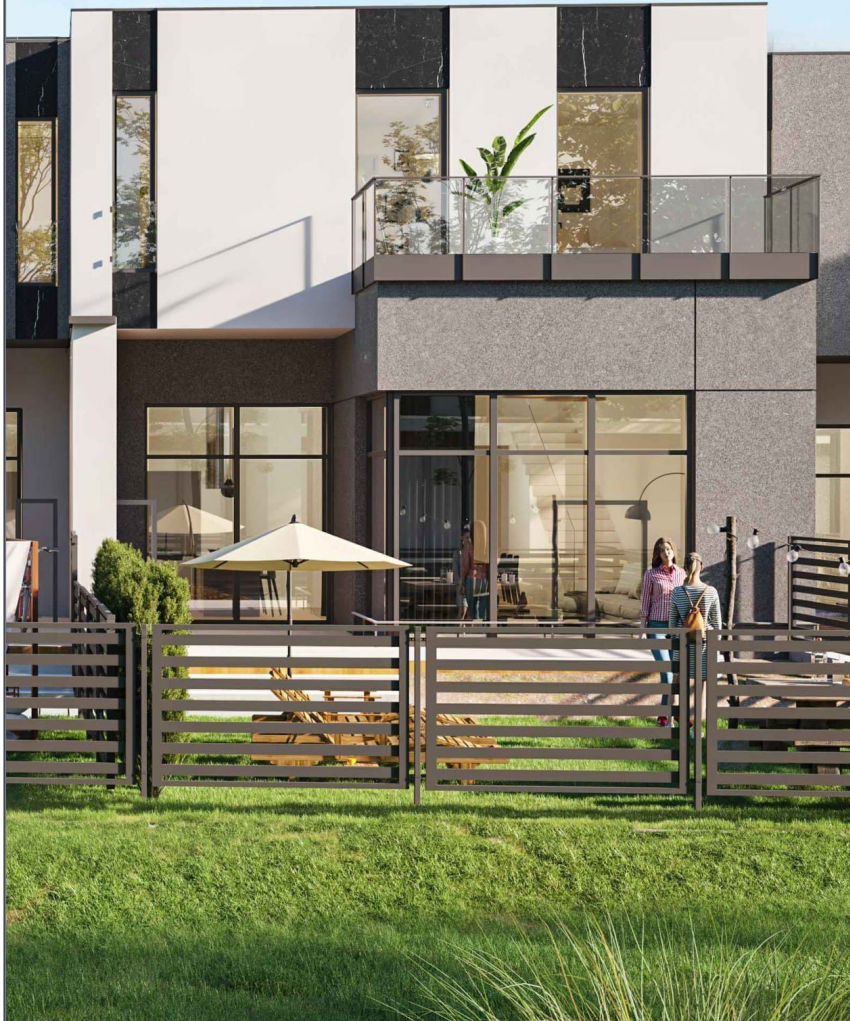


WILEŃSKA PARK



BUDYNEK 8

POWIERZCHNIA UŻYTKOWA: 205,00m²

PARTER

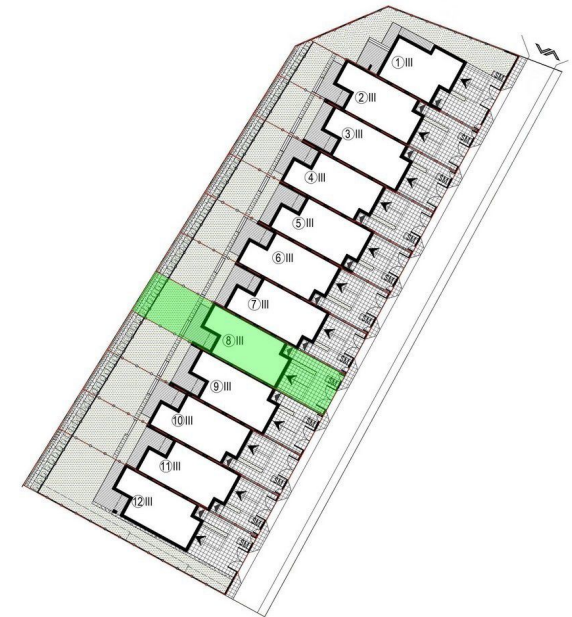
ZESTAWIENIE POMIESZCZEŃ

0.1	WIATROŁAP	7,79m ²
0.2	SALON+ANEKS	56,96m ²
0.3	WC	2,25m ²
0.4	POM.GOSPODARCZE	2,58m ²
0.5	SPIŻARNIA	3,56m ²
0.6	GARAŻ	32,26m ²
SUMA		105,40m²

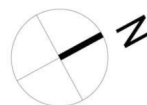
0.7	TARAS	23,62m ²
-----	-------	---------------------

LOKALIZACJA

POWIERZCHNIA DZIAŁKI: 320m²



1. WYMIARY POMIESZCZEŃ, LOKALIZACJE PRZYBÓRÓW SANITARNYCH, ROZMIESZCZENIE PUNKTÓW OŚWIETLENIOWYCH ITP. PODANO ZGODNIE Z PROJEKTEM BUDOWLANYM. MOGĄ WYSTĄPIĆ NIEWELKIE RÓŻNICE WYMIARÓW I USTULOWANIA ELEMENTÓW POWSTAŁE W TRAKCIE REALIZACJI PRAC BUDOWLANYCH. PODANE WYMIARY SĄ WYMIARAMI W ŚMIELE PRONOWYCH PRZEGROD, ŚCIAN W STANIE SUROWYM.
2. POWIERZCHNIA UŻYTKOWA LOKALU JEST OKREŚLONA NA PODSTAWIE ROZPORZĄDZENIA MINISTRA TRANSPORTU, BUDOWNICTWA I GOSPODARSTWA MORSKIEJ Z DN. 25.04.2014R. W SPRAWIE SZCZEGÓŁOWEGO ZAKRESU I FORMY PROJEKTU BUDOWLANEGO (DZ. U. Z 2012R. POZ. 463), ZGODNIE Z ZASADAMI ZAWARTYMI W POLSKIEJ NORMIE PN-ISO 9836:1997 - POWIERZCHNIA UŻYTKOWA LOKALU JEST OBLICZONA W METRACH KWADRATOWYCH Z DOKŁADNOŚCIĄ DO DWÓCH MIEJSC PO PRZECINKU, DLA WYMIARÓW LOKALU W STANIE WYKONCZONYM, NA POZIOME PODŁOGI, NIE LICZĄC LISTEW PRZYPODŁOGOWYCH, PRÓGÓW ITP. DO POWIERZCHNI UŻYTKOWEJ LOKALU WŁICZA SIĘ POWIERZCHNIE ELEMENTÓW NADAJĄCYCH SIĘ DO DEMONTAŻU (RURY, KANAŁY) NIE SĄ WLICZANE POWIERZCHNIE OTWORÓW NA DRZWI I OKNA ORAZ NISZE W ELEMENTACH ZAMYKAJĄCYCH. WIZUALIZACJA NIE STANOWI PROJEKTU ELEWACJI.



SKALA 1:100

0 1m 2m

INWESTOR:

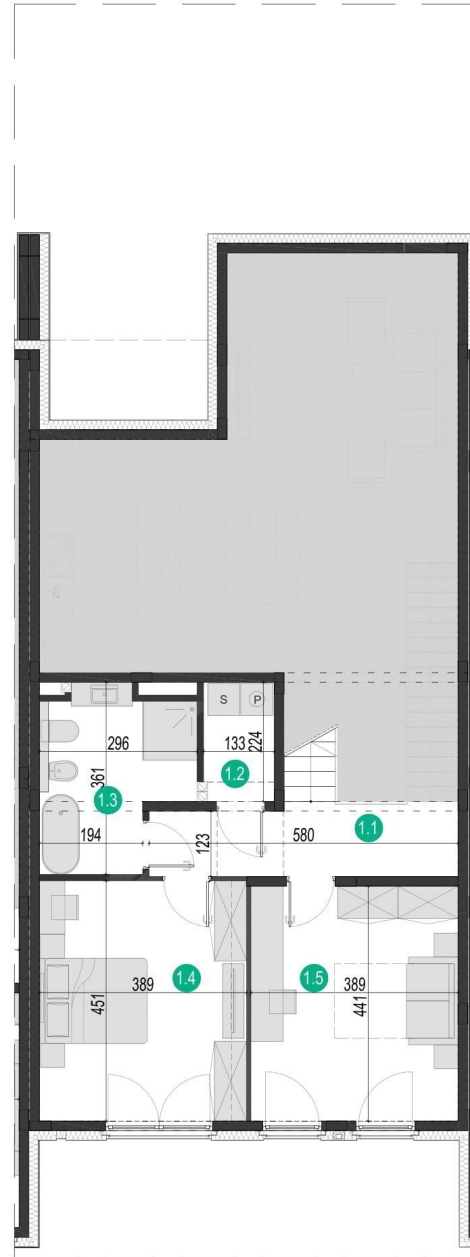
PERFECT ALFA SP. Z O.O.
BILCZA, UL. BUKOWA 2A
26-026 MORAWICA

**PERFECT
ALFA** Sp. z o.o.

PROJEKTANT:
PRACOWNIA ARCHYTEKTONICZNA
"DETAN" SP. Z O.O.
UL. SŁOWACKIEGO 16
25-365 KIELCE

detan

WILEŃSKA PARK



BUDYNEK 8

POWIERZCHNIA UŻYTKOWA: 205,00m²

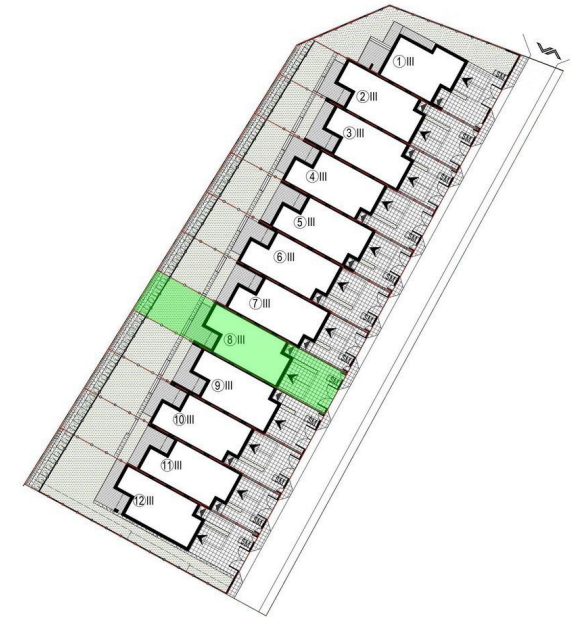
PIĘTRO I

ZESTAWIENIE POMIESZCZEŃ

1.1	KOMUNIKACJA	9,70m ²
1.2	PRALNIA	2,84m ²
1.3	ŁAZIENKA	8,46m ²
1.4	POKÓJ	17,39m ²
1.5	POKÓJ	16,91m ²
SUMA		55,30m ²

LOKALIZACJA

POWIERZCHNIA DZIAŁKI: 320m²



1. WYMIARY POMIESZCZEŃ, LOKALIZACJE PRZYBÓRÓW SANITARNYCH, ROZMIESZCZENIE PUNKTÓW OŚWIETLENIOWYCH ITP. PODANO ZGODNIE Z PROJEKTEM BUDOWLANYM. MOGĄ WYSTĄPIĆ NIEWIELKIE RÓŻNICE WYMIARÓW I USTYLIOWANIA ELEMENTÓW POWSTAŁE W TRAKCIE REALIZACJI PRAC BUDOWLANYCH. PODANE WYMIARY SĄ WYMIARAMI W ŚWIETLE PIONOWYCH PRZEGRÓD (ŚCIAN W STANIE SUROWYM).

2. POWIERZCHNIA UŻYTKOWA LOKALU JEST OKREŚLONA NA PODSTAWIE ROZPORZĄDZENIA MINISTRA TRANSPORTU, BUDOWNICTWA I GOSPODARSTWA MORSKIEJ Z DN. 25.04.2014R. W SPRAWIE SZCZEGÓŁOWEGO ZAKRESU I FORMY PROJEKTU BUDOWLANEGO (DZ. U. Z 2012R. POZ. 463), ZGODNIE Z ZASADAMI ZAWARTYMI W POLSKIEJ NORMIE PN-ISO 9836:1997 - POWIERZCHNIA UŻYTKOWA LOKALU JEST OBLICZONA W METRACH KWADRATOWYCH Z DOKŁADNOŚCIĄ DO DWÓCH MIEJSC PO PRZECINKU, DLA WYMIARÓW LOKALU W STANIE WYKONCZONYM, NA POZIOMIE PODŁOŻY, NIE LICZĄC LISTEW PRZYPODŁOGOWYCH, PRÓGÓW ITP. DO POWIERZCHNI UŻYTKOWEJ LOKALU WŁICZA SIĘ POWIERZCHNIE ELEMENTÓW NADAJĄCYCH SIĘ DO DEMONTAŻU (RURY, KANAŁY) NIE SĄ WŁICZANE POWIERZCHNIE OTWORÓW NA DRZWI I OKNA ORAZ NISZE W ELEMENTACH ZAMYKAJĄCYCH. WIZUALIZACJA NIE STANOWI PROJEKTU ELEWACJI.



SKALA 1:100

0 1m 2m

INWESTOR:

PERFECT ALFA SP. Z O.O.
BILCZA, UL. BUKOWA 2A
26-026 MORAWICA

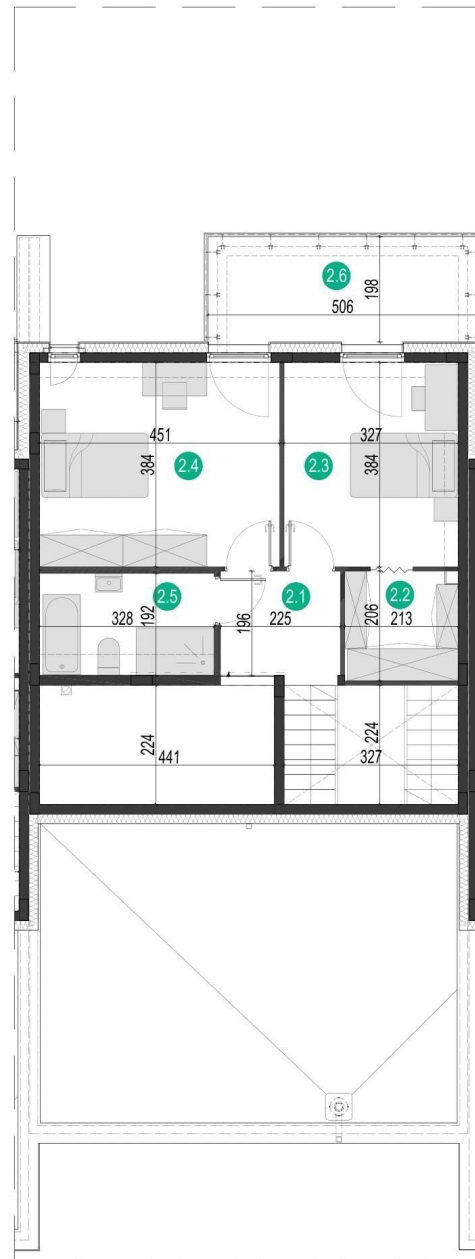
**PERFECT
ALFA** Sp. z o.o.

PROJEKTANT:
PRACOWNIA ARCHITEKTONICZNA
"DETAN" SP. Z O.O.
UL. SŁOWACKIEGO 16
25-365 KIELCE



WILEŃSKA

PARK



BUDYNEK 8

POWIERZCHNIA UŻYTKOWA: 205,00m²

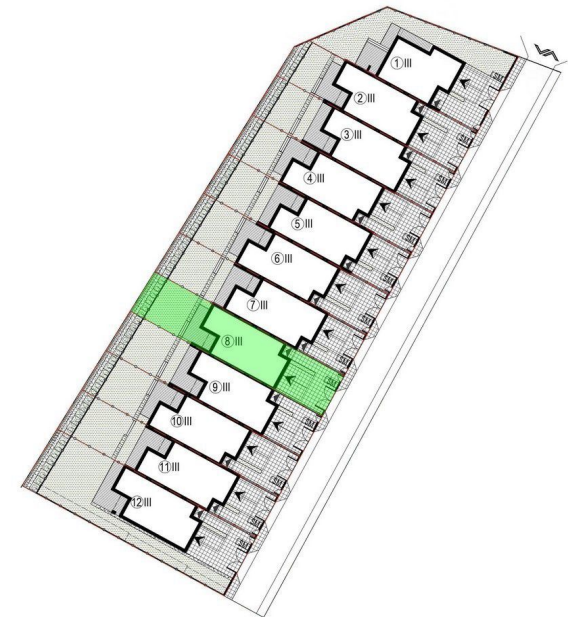
PIĘTRO II

ZESTAWIENIE POMIESZCZEŃ

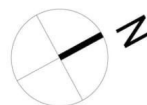
2.1	KOMUNIKACJA	4,28m ²
2.2	GARDEROBA	4,35m ²
2.3	POKÓJ	12,35m ²
2.4	POKÓJ	17,12m ²
2.5	ŁAZIENKA	6,20m ²
SUMA		44,30m²
2.6	TARAS	11,19m ²

LOKALIZACJA

POWIERZCHNIA DZIAŁKI: 320m²



1. WYMIARY POMIESZCZEŃ, LOKALIZACJE PRZYBÓRÓW SANITARNYCH, ROZMIESZCZENIE PUNKTÓW OŚWIETLENOWYCH ITP. PODANO ZGODNIE Z PROJEKTEM BUDOWLANYM. MOGĄ WYSTĄPIĆ NIEWELKIE RÓŻNICE WYMIARÓW I USTROJOWANIA ELEMENTÓW POWSTAŁE W TRAKCIE REALIZACJI PRAC BUDOWLANYCH. PODANE WYMIARY SĄ WYMIARAMI W ŚWIETLE PIONOWYCH PRZEGRÓD (SCIAŃ) W STANIE SUROWYM.
2. POWIERZCHNIA UŻYTKOWA LOKALU JEST OKREŚLONA NA PODSTAWIE ROZPORZĄDZENIA MINISTRA TRANSPORTU, BUDOWNICTWA I GOSPODARKI MORSKIEJ Z DN. 25.04.2014R. W SPRAWIE SZCZEGÓŁOWEGO ZAKRESU I FORMY PROJEKTU BUDOWLANEGO (DZ. U. Z 2012R. POZ. 463), ZGODNIE Z ZASADAMI ZAWARTYMI W POLSKIEJ NORMIE PN-ISO 9836:1997. POWIERZCHNIA UŻYTKOWA LOKALU JEST OBLICZONA W METRACH KWADRATOWYCH Z DOKŁADNOŚCIĄ DO DWÓCH MIEJSC PO PRZECINKU, DLA WYMIARÓW LOKALU W STANIE WYKONCZONYM, NA POZIOME PODŁOŻE, NIE LICZĄC LISTEW PRZYPODŁOŻOWYCH, PRÓGÓW ITP. DO POWIERZCHNI UŻYTKOWEJ LOKALU WŁICZA SIĘ POWIERZCHNIE ELEMENTÓW NADAJĄCYCH SIĘ DO DEMONTAŻU (RURY, KANAŁY) NIE SĄ WŁICZANE POWIERZCHNIE OTWORÓW NA DRZWI I OKNA ORAZ NISZE W ELEMENTACH ZAMYKAJĄCYCH. WIZUALIZACJA NIE STANOWI PROJEKTU ELEWACJI.



SKALA 1:100

0 1m 2m

INWESTOR:

PERFECT ALFA SP. Z O.O.
BILCZA, UL. BUKOWA 2A
26-026 MORAWICA

PERFECT
ALFA Sp. z o.o.

PROJEKTANT:
PRACOWNIA ARCHYTEKTONICZNA
"DETAN" SP. Z O.O.
UL. SŁOWACKIEGO 16
25-365 KIELCE

detan