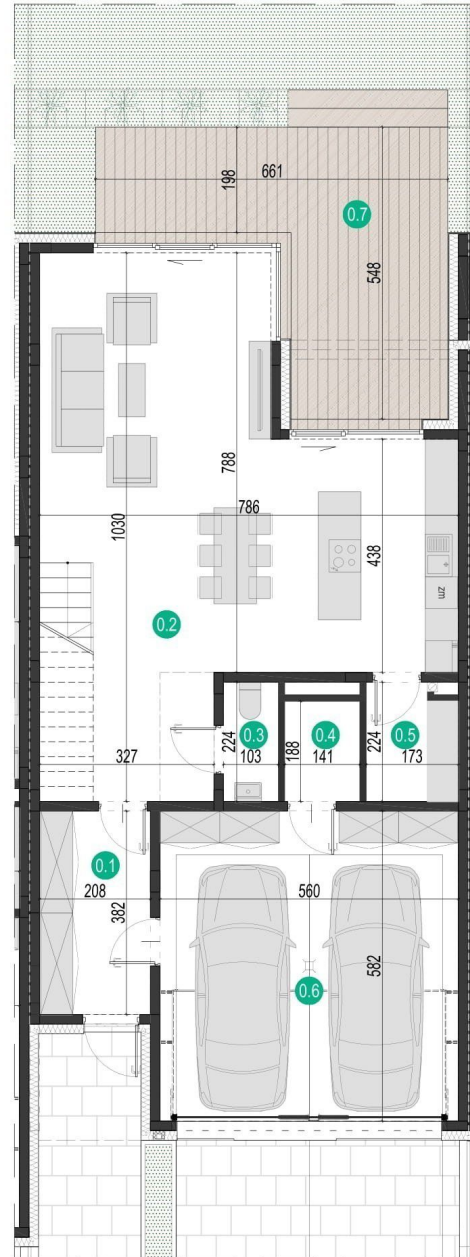


# WILEŃSKA PARK



## BUDYNEK 6

POWIERZCHNIA UŻYTKOWA: 205,20 m<sup>2</sup>

### PARTER

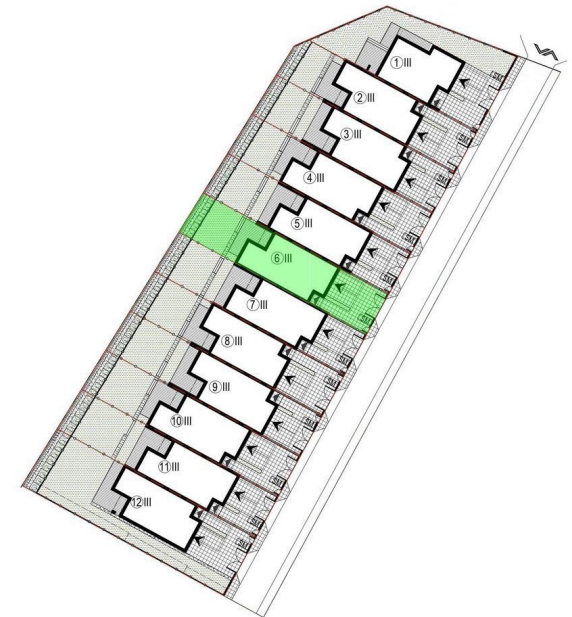
#### ZESTAWIENIE POMIESZCZEŃ

0.1	WIATROŁAP	7,78 m <sup>2</sup>
0.2	SALON+ANEKS	57,11 m <sup>2</sup>
0.3	WC	2,21 m <sup>2</sup>
0.4	POM.GOSPODARCZE	2,55 m <sup>2</sup>
0.5	SPIŻARNIA	3,61 m <sup>2</sup>
0.6	GARAŻ	32,32 m <sup>2</sup>
SUMA		<b>105,58 m<sup>2</sup></b>

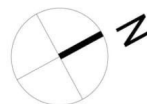
0.7	TARAS	23,73 m <sup>2</sup>
-----	-------	----------------------

### LOKALIZACJA

POWIERZCHNIA DZIAŁKI: 313 m<sup>2</sup>



1. WYMIARY POMIESZCZEŃ, LOKALIZACJE PRZYBÓRÓW SANITARNYCH, ROZMIESZCZENIE PUNKTÓW OŚWIETLENIOWYCH ITP. PODANO ZGODNIE Z PROJEKTEM BUDOWLANYM. MOGĄ WYSTĄPIĆ NIEWELKIE RÓŻNICE WYMIARÓW I USTROJOWANIA ELEMENTÓW POWSTAŁE W TRAKCIE REALIZACJI PRAC BUDOWLANICH. PODANE WYMIARY SĄ WYMIARAMI W ŚMIELE PRONOWYCH PRZEGRÓD (ŚCIAN) W STANIE SUROWYM.
2. POWIERZCHNIA UŻYTKOWA LOKALU JEST OKREŚLONA NA PODSTAWIE ROZPORZĄDZENIA MINISTRA TRANSPORTU, BUDOWNICTWA I GOSPODARSTWA MORSKIEJ Z DN. 25.04.2014R. W SPRAWIE SZCZEGÓŁOWEGO ZAKRESU I FORMY PROJEKTU BUDOWLANEGO (DZ. U. Z 2012R. POZ. 463), ZGODNIE Z ZASADAMI ZAWARTYMI W POLSKIEJ NORMIE PN-ISO 9836:1997. POWIERZCHNIA UŻYTKOWA LOKALU JEST OBLICZONA W METRACH KWADRATOWYCH Z DOKŁADNOŚCIĄ DO DWÓCH MIEJSC PO PRZECINKU, DLA WYMIARÓW LOKALU W STANIE WYKONCZONYM, NA POZIOME PODŁOGI, NIE LICZĄC LISTEW PRZYPODŁOGOWYCH, PRÓGÓW ITP. DO POWIERZCHNI UŻYTKOWEJ LOKALU WŁICZA SIĘ POWIERZCHNIE ELEMENTÓW NADAJĄCYCH SIĘ DO DEMONTAŻU (RURY, KANAŁY) NIE SĄ WŁICZANE POWIERZCHNIE OTWORÓW NA DRZWI I OKNA ORAZ NISZE W ELEMENTACH ZAMYKAJĄCYCH. WIZUALIZACJA NIE STANOWI PROJEKTU ELEWACJI.



SKALA 1:100

0 1m 2m

INWESTOR:

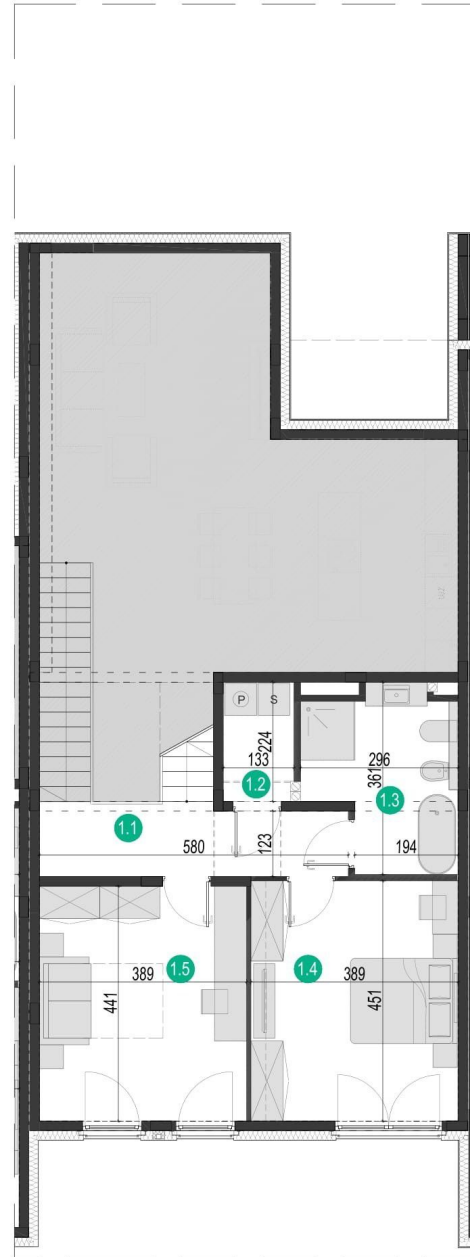
PERFECT ALFA SP. Z O.O.  
BILCZA, UL. BUKOWA 2A  
26-026 MORAWICA

**PERFECT  
ALFA** Sp. z o.o.

PROJEKTANT:  
PRACOWNIA ARCHYTEKTONICZNA  
"DETAN" SP. Z O.O.  
UL. SŁOWACKIEGO 16  
25-365 KIELCE

**detan**

# WILEŃSKA PARK



## BUDYNEK 6

POWIERZCHNIA UŻYTKOWA: 205,20m<sup>2</sup>

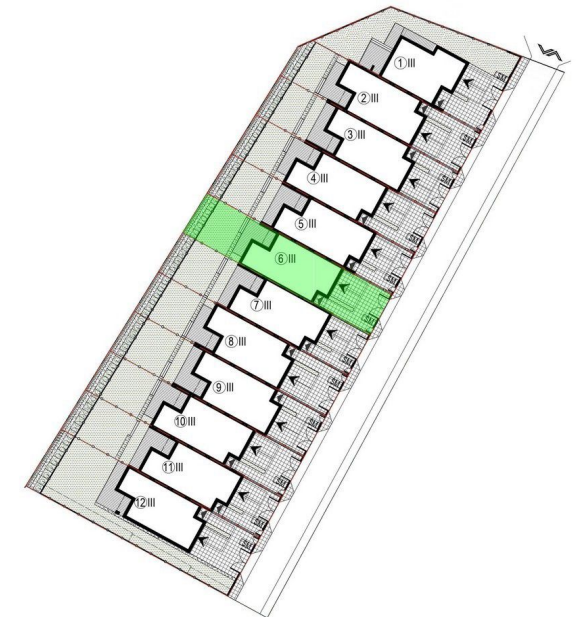
### PIĘTRO I

#### ZESTAWIENIE POMIESZCZEŃ

1.1	KOMUNIKACJA	9,84m <sup>2</sup>
1.2	PRALNIA	2,85m <sup>2</sup>
1.3	ŁAZIENKA	8,53m <sup>2</sup>
1.4	POKÓJ	17,28m <sup>2</sup>
1.5	POKÓJ	17,00m <sup>2</sup>
SUMA		55,50m <sup>2</sup>

### LOKALIZACJA

POWIERZCHNIA DZIAŁKI: 313 m<sup>2</sup>



1. WYMIARY POMIESZCZEŃ, LOKALIZACJE PRZYBÓRÓW SANITARNYCH, ROZMIESZCZENIE PUNKTÓW OŚWIETLENIOWYCH ITP. PODANO ZGODNIE Z PROJEKTEM BUDOWLANYM. MOGĄ WYSTĄPIĆ NIEWELKIE RÓŻNICE WYMIARÓW I USTYLOWANIA ELEMENTÓW POWSTAŁE W TRAKCIE REALIZACJI PRAC BUDOWLANYCH. PODANE WYMIARY SĄ WYMIARAMI W ŚWIETLE PRONOWYCH PRZEGRÓD (ŚCIAN) W STANIE SUROWYM.
2. POWIERZCHNIA UŻYTKOWA LOKALU JEST OKREŚLONA NA PODSTAWIE ROZPORZĄDZENIA MINISTRA TRANSPORTU, BUDOWNICTWA I GOSPODARSTWA MORSKIEJ Z DN. 25.04.2014R. W SPRAWIE SZCZEGÓŁOWEGO ZAKRESU I FORMY PROJEKTU BUDOWLANEGO (DZ. U. Z 2012R. POZ. 463), ZGODNIE Z ZASADAMI ZAWARTYMI W POLSKIEJ NORMIE PN-ISO 9836:1997 - POWIERZCHNIA UŻYTKOWA LOKALU JEST OBLICZONA W METRACH KWADRATOWYCH Z DOKŁADNOŚCIĄ DO DWÓCH MIEJSC PO PRZECINKU, DLA WYMIARÓW LOKALU W STANIE WYKONCZONYM, NA POZIOME PODŁOGI, NIE LICZĄC LISTEW PRZYPODŁOGOWYCH, PRÓGÓW ITP. DO POWIERZCHNI UŻYTKOWEJ LOKALU WLICZA SIĘ POWIERZCHNIE ELEMENTÓW NADAJĄCYCH SIĘ DO DEMONTAŻU (RURY, KANAŁY) NIE SĄ WLICZANE POWIERZCHNIE OTWORÓW NA DRZWI I OKNA ORAZ NISZE W ELEMENTACH ZAMYKAJĄCYCH. WIZUALIZACJA NIE STANOWI PROJEKTU ELEWACJI.



SKALA 1:100 SKALA 1:80

0 1m 2m

0 1m 2m

INWESTOR:  
PERFECT ALFA SP. Z O.O.  
BILCZA, UL. BUKOWA 2A  
26-026 MORAWICA

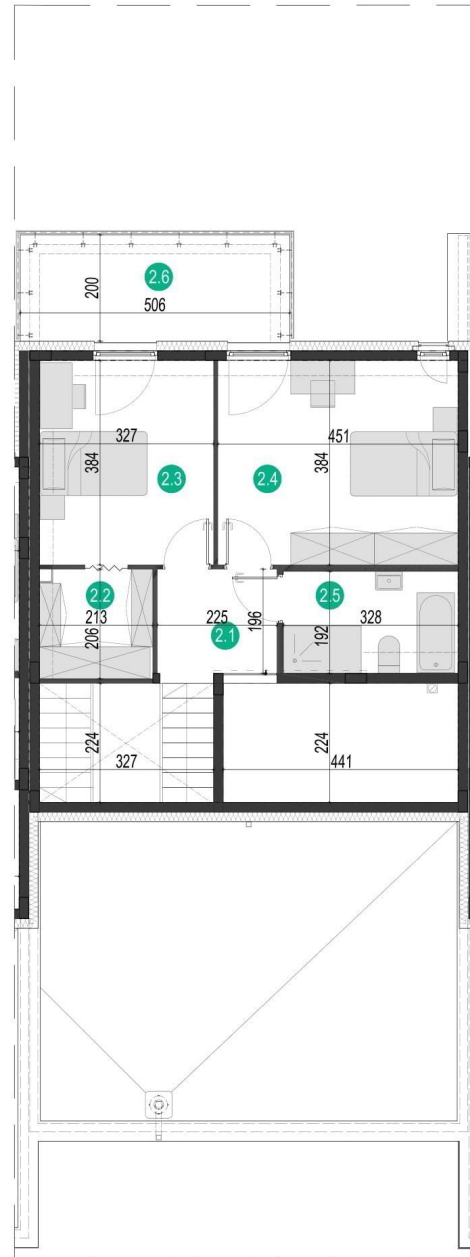
**PERFECT  
ALFA** Sp. z o.o.

PROJEKTANT:  
PRACOWNIA ARCHYTEKTONICZNA  
"DETAN" SP. Z O.O.  
UL. SŁOWACKIEGO 16  
25-365 KIELCE



# WILEŃSKA

## PARK



### BUDYNEK 6

POWIERZCHNIA UŻYTKOWA: 205,20 m<sup>2</sup>

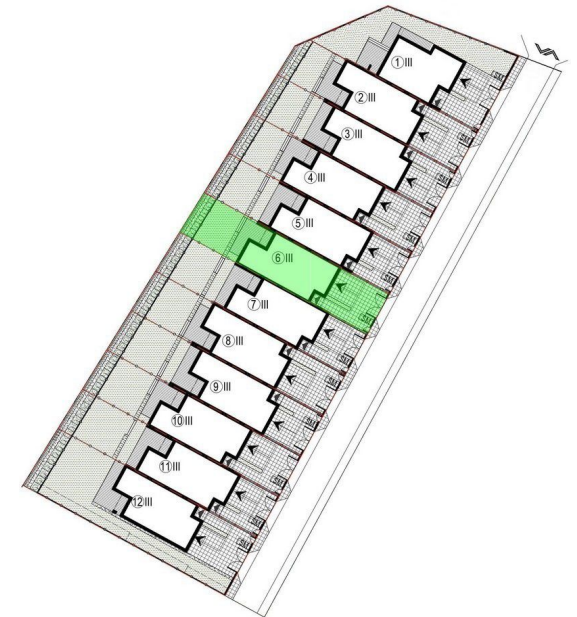
### PIĘTRO II

#### ZESTAWIENIE POMIESZCZEŃ

2.1	KOMUNIKACJA	4,28m <sup>2</sup>
2.2	GARDEROBA	4,31m <sup>2</sup>
2.3	POKÓJ	12,35m <sup>2</sup>
2.4	POKÓJ	17,04m <sup>2</sup>
2.5	ŁAZIENKA	6,14m <sup>2</sup>
SUMA		<b>44,12m<sup>2</sup></b>
2.6	TARAS	11,68m <sup>2</sup>

### LOKALIZACJA

POWIERZCHNIA DZIAŁKI: 313 m<sup>2</sup>



- WYMIARY POMIESZCZEŃ, LOKALIZACJE PRZYBÓRÓW SANITARNYCH, ROZMIESZCZENIE PUNKTÓW OŚWIETLENIOWYCH ITP. PODANO ZGODNIE Z PROJEKTEM BUDOWLANYM. MOGĄ WYSTĄPIĆ NIEWELKIE RÓŻNICE WYMIARÓW I USTROJOWANIA ELEMENTÓW POWSTAŁE W TRAKCIE REALIZACJI PRAC BUDOWLANYCH. PODANE WYMIARY SĄ WYMIARAMI W ŚWIETLE PIONOWYCH PRZEGRÓD (SCIAN) W STANIE SUROWYM.
- POWIERZCHNIA UŻYTKOWA LOKALU JEST OKREŚLONA NA PODSTAWIE ROZPORZĄDZENIA MINISTRA TRANSPORTU, BUDOWNICTWA I GOSPODARSTWA MORSKIEJ Z DN. 25.04.2014R. W SPRAWIE SZCZEGÓŁOWEGO ZAKRESU I FORMY PROJEKTU BUDOWLANEGO (DZ. U. Z 2012R. POZ. 463), ZGODNIE Z ZASADAMI ZAWARTYMI W POLSKIEJ NORMIE PN-ISO 9836:1997. POWIERZCHNIA UŻYTKOWA LOKALU JEST OBLICZONA W METRACH KWADRATOWYCH Z DOKŁADNOŚCIĄ DO DWÓCH MIEJSC PO PRZECINKU, DLA WYMIARÓW LOKALU W STANIE WYKONCZONYM, NA POZIOME PODŁOGI, NIE LICZĄC LISTEW PRZYPODŁOGOWYCH, PRÓGÓW ITP. DO POWIERZCHNI UŻYTKOWEJ LOKALU WŁICZA SIĘ POWIERZCHNIE ELEMENTÓW NADAJĄCYCH SIĘ DO DEMONTAŻU (RURY, KANAŁY) NIE SĄ WŁICZANE POWIERZCHNIE OTWORÓW NA DRZWI I OKNA ORAZ NISZE W ELEMENTACH ZAMYKAJĄCYCH. WIZUALIZACJA NIE STANOWI PROJEKTU ELEWACJI.



SKALA 1:100

0 1m 2m

INWESTOR:

PERFECT ALFA SP. Z O.O.  
BILCZA, UL. BUKOWA 2A  
26-026 MORAWICA

**PERFECT**  
**ALFA** Sp. z o.o.

PROJEKTANT:  
PRACOWNIA ARCHYTEKTONICZNA  
"DETAN" SP. Z O.O.  
UL. SŁOWACKIEGO 16  
25-365 KIELCE

**detan**