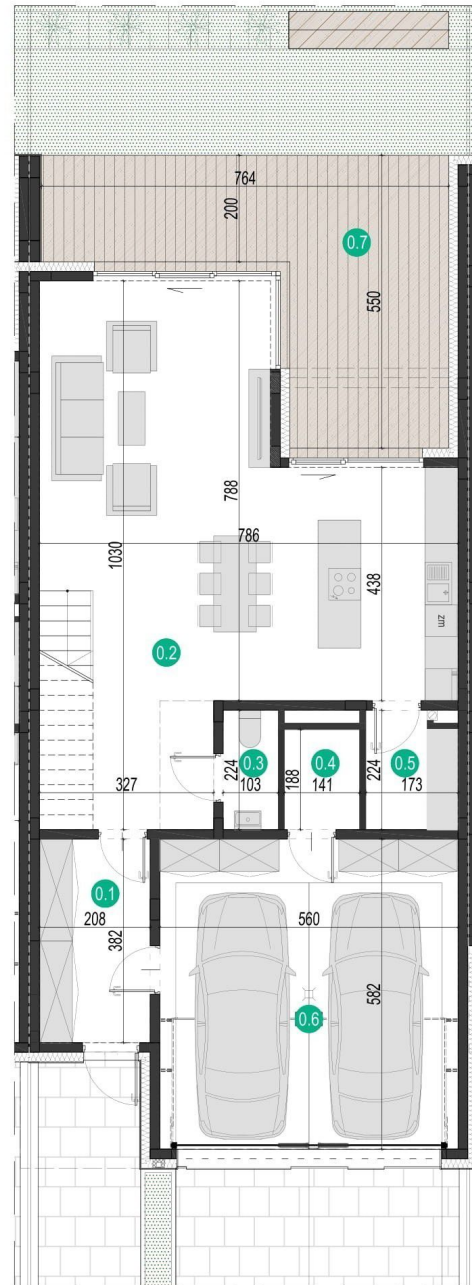
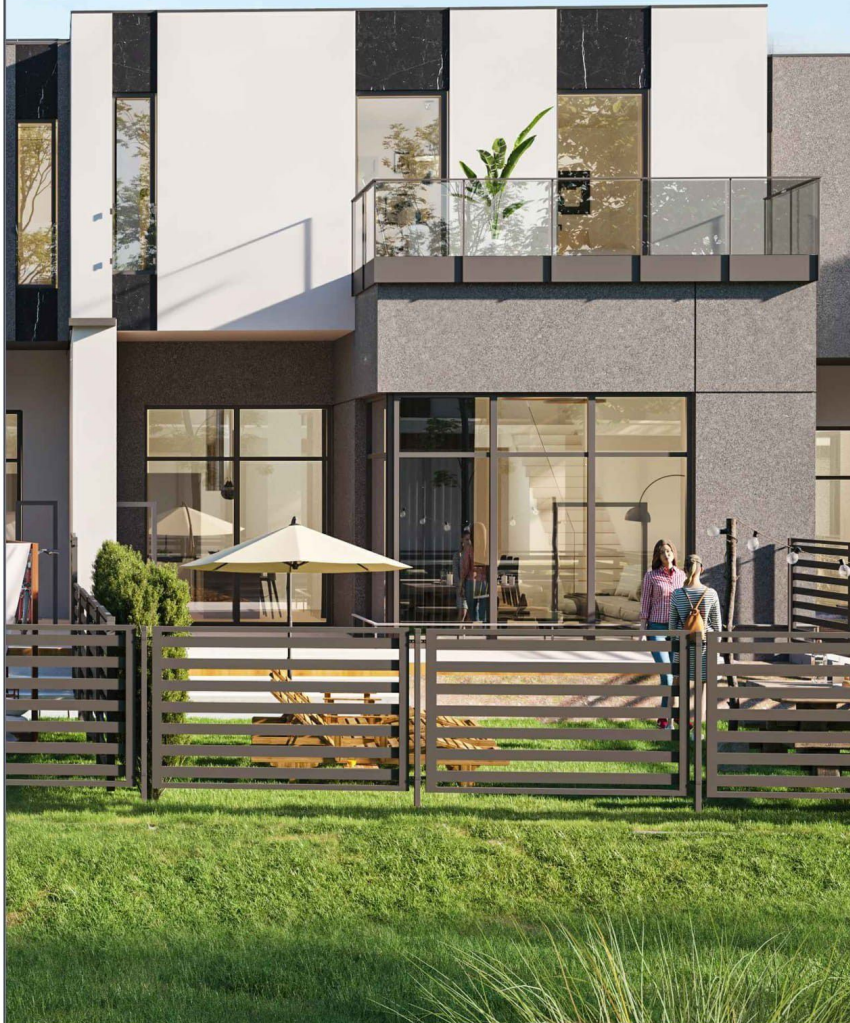


WILEŃSKA PARK



BUDYNEK 5

POWIERZCHNIA UŻYTKOWA: 205,25m²

PARTER

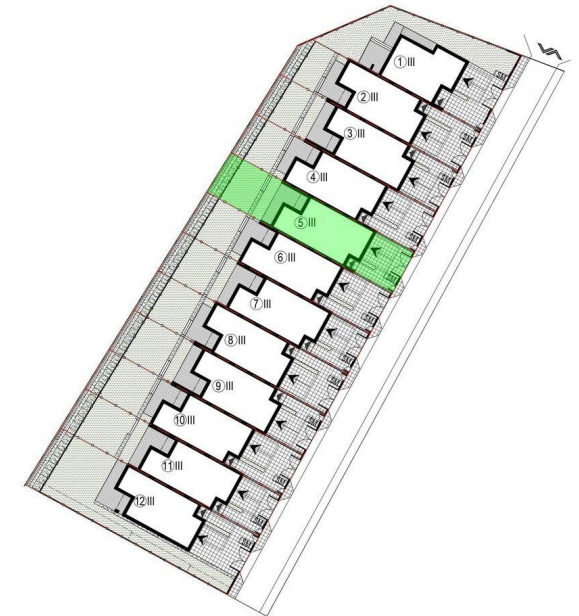
ZESTAWIENIE POMIESZCZEŃ

| | | |
|------|---------------|----------------------------|
| 0.1 | WIATROŁAP | 7,84m ² |
| 0.2 | SALON+KUCHNIA | 56,94m ² |
| 0.3 | WC | 2,26m ² |
| 0.4 | POM.GOSP. | 2,55m ² |
| 0.5 | SPIŻARNIA | 3,62m ² |
| 0.6 | GARAŻ | 32,28m ² |
| SUMA | | 105,49m² |

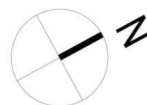
| | | |
|-----|-------|---------------------|
| 0.7 | TARAS | 25,75m ² |
|-----|-------|---------------------|

LOKALIZACJA

POWIERZCHNIA DZIAŁKI: 309m²



1. WYMIARY POMIESZCZEŃ, LOKALIZACJE PRZYBÓRÓW SANITARNYCH, ROZMIESZCZENIE PUNKTÓW OŚWIETLENIOWYCH I.TP. PODANO ZGODNIE Z PROJEKTEM BUDOWLANYM. MOGĄ WYSTĄPIĆ NIEWELKIE RÓŻNICE WYMIARÓW I UŻYTKOWANIA ELEMENTÓW POWSTAŁE W TRAKCIE REALIZACJI PRAC BUDOWLANICH. PODANE WYMIARY SĄ WYMIARAMI W ŚWIELE PRONOWYCH PRZEGRÓD, ŚCIAN W STANIE SUROWYM.
2. POWIERZCHNIA UŻYTKOWA LOKALU JEST OKREŚLONA NA PODSTAWIE ROZPORZĄDZENIA MINISTRA TRANSPORTU, BUDOWNICTWA I GOSPODARSTWA MORSKIEJ Z DN. 25.04.2014R. W SPRAWIE SZCZEGÓŁOWEGO ZAKRESU I FORMY PROJEKTU BUDOWLANEGO (DZ. U. Z 2012R. POZ. 463), ZGODNIE Z ZASADAMI ZAWARTYMI W POLSKIEJ NORMIE PN-ISO 9836:1997. POWIERZCHNIA UŻYTKOWA LOKALU JEST OBLICZONA W METRACH KWADRATOWYCH Z DOKŁADNOŚCIĄ DO DWÓCH MIEJSC PO PRZECINKU, DLA WYMIARÓW LOKALU W STANIE WYKONCZONYM, NA POZIOME PODŁOGI, NIE LICZĄC LISTEW PRZYPODŁOGOWYCH, PRÓGÓW I.TP. DO POWIERZCHNI UŻYTKOWEJ LOKALU WŁICZA SIĘ POWIERZCHNIE ELEMENTÓW NADAJĄCYCH SIĘ DO DEMONTAŻU (RURY, KANAŁY) NIE SĄ WŁICZANE POWIERZCHNIE OTWORÓW NA DRZWI I OKNA ORAZ NISZE W ELEMENTACH ZAMYKAJĄCYCH. WIZUALIZACJA NIE STANOWI PROJEKTU ELEWACJI.



SKALA 1:100

0 1m 2m

INWESTOR:

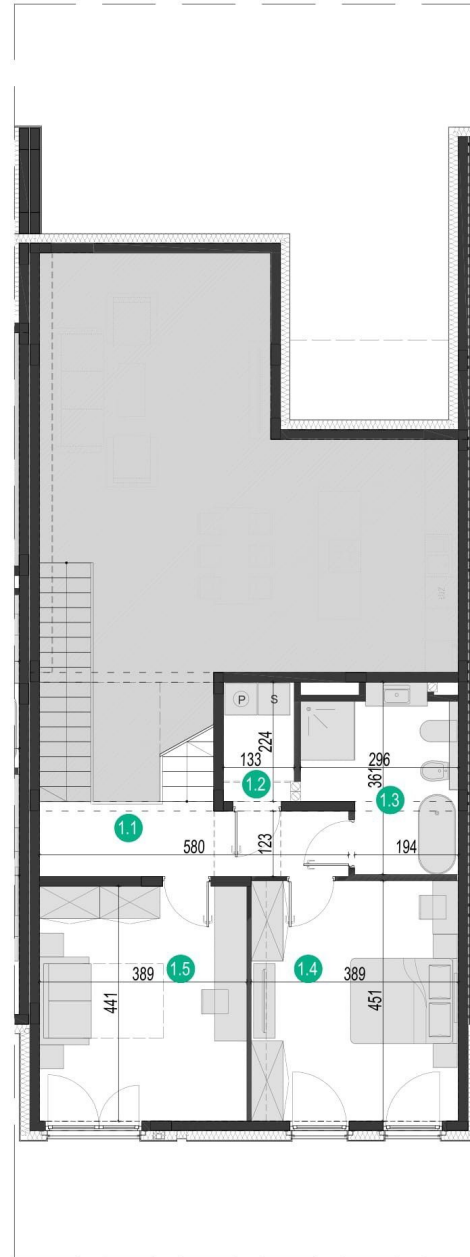
PERFECT ALFA SP. Z O.O.
BILCZA, UL. BUKOWA 2A
26-026 MORAWICA

**PERFECT
ALFA** Sp. z o.o.

PROJEKTANT:
PRACOWNIA ARCHYTEKTONICZNA
"DETAN" SP. Z O.O.
UL. SŁOWACKIEGO 16
25-365 KIELCE

detan

WILEŃSKA PARK



BUDYNEK 5

POWIERZCHNIA UŻYTKOWA: 205,25 m²

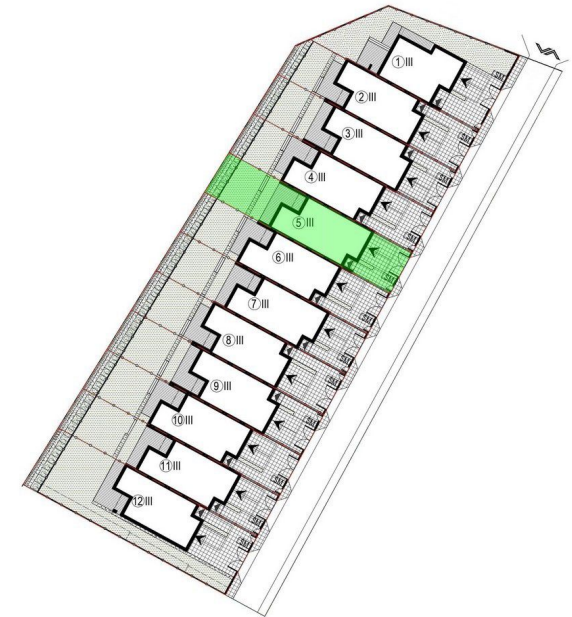
PIĘTRO I

ZESTAWIENIE POMIESZCZEŃ

| | | |
|------|-------------|----------------------|
| 1.1 | KOMUNIKACJA | 9,84 m ² |
| 1.2 | PRALNIA | 2,84 m ² |
| 1.3 | ŁAZIENKA | 8,53 m ² |
| 1.4 | POKÓJ | 17,32 m ² |
| 1.5 | POKÓJ | 16,98 m ² |
| SUMA | | 55,51 m ² |

LOKALIZACJA

POWIERZCHNIA DZIAŁKI: 309 m²



1. WYMIARY POMIESZCZEŃ, LOKALIZACJE PRZYBÓRÓW SANITARNYCH, ROZMIESZCZENIE PUNKTÓW OŚWIETLENOWYCH ITP. PODANO ZGODNIE Z PROJEKTEM BUDOWLANYM. MOGĄ WYSTĄPIĆ NIEWELKE RÓŻNICE WYMIARÓW I USTYLOWANIA ELEMENTÓW POWSTAŁE W TRAKCIE REALIZACJI PRAC BUDOWLANICH. PODANE WYMIARY SĄ WYMIARAMI W ŚWIETLE PIONOWYCH PRZEGRÓD (SCIAN) W STANIE SUROWYM.
2. POWIERZCHNIA UŻYTKOWA LOKALU JEST OKREŚLONA NA PODSTAWIE ROZPORZĄDZENIA MINISTRA TRANSPORTU, BUDOWNICTWA I GOSPODARSTWA MORSKIEJ Z DN. 25.04.2014R. W SPRAWIE SZCZEGÓŁOWEGO ZAKRESU I FORMY PROJEKTU BUDOWLANEGO (DZ. U. Z 2012R. POZ. 463), ZGODNIE Z ZASADAMI ZAWARTYMI W POLSKIEJ NORMIE PN-ISO 9836:1997 - POWIERZCHNIA UŻYTKOWA LOKALU JEST OBLICZONA W METRACH KWADRATOWYCH Z DOKŁADNOŚCIĄ DO DWÓCH MIEJSC PO PRZECINKU, DLA WYMIARÓW LOKALU W STANIE WYKONCZONYM, NA POZIOME PODŁOGI, NIE LICZĄC LISTEW PRZYPODŁOGOWYCH, PRÓGÓW ITP. DO POWIERZCHNI UŻYTKOWEJ LOKALU WŁICZA SIĘ POWIERZCHNIE ELEMENTÓW NADAJĄCYCH SIĘ DO DEMONTAŻU (RURY, KANAŁY) NIE SĄ WŁICZANE POWIERZCHNIE OTWORÓW NA DRZWI I OKNA ORAZ NISZE W ELEMENTACH ZAMYKAJĄCYCH. WIZUALIZACJA NIE STANOWI PROJEKTU ELEWACJI.



SKALA 1:100

0 1m 2m

INWESTOR:

PERFECT ALFA SP. Z O.O.
BILCZA, UL. BUKOWA 2A
26-026 MORAWICA

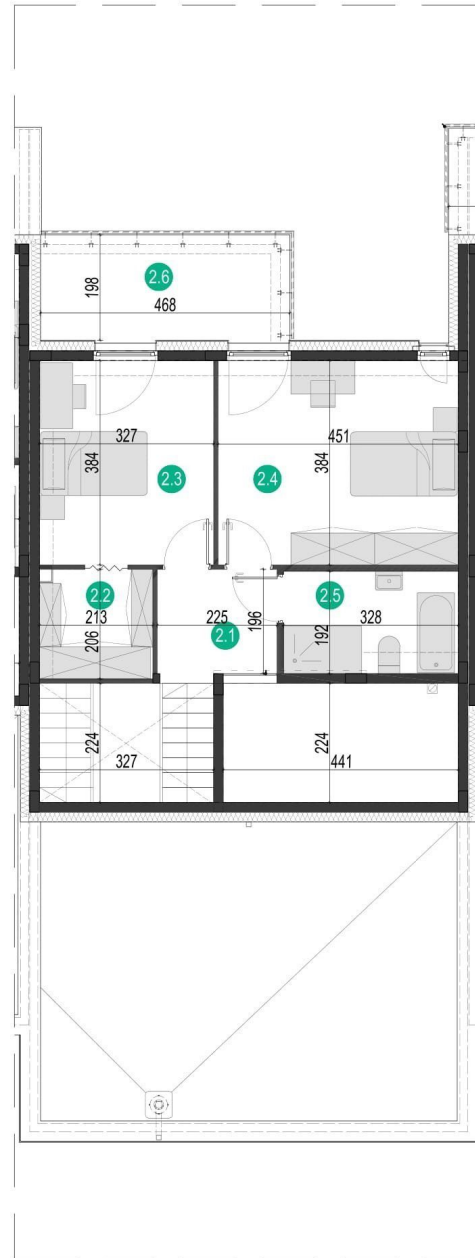
**PERFECT
ALFA** Sp. z o.o.

PROJEKTANT:
PRACOWNIA ARCHYTEKTONICZNA
"DETAN" SP. Z O.O.
UL. SŁOWACKIEGO 16
25-365 KIELCE

detan

WILEŃSKA

PARK



BUDYNEK 5

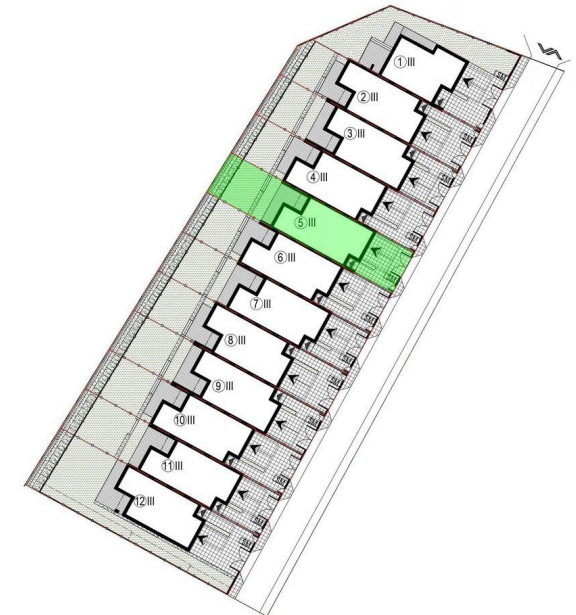
POWIERZCHNIA UŻYTKOWA: 205,25m²

PIĘTRO II

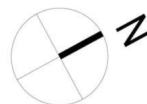
| ZESTAWIENIE POMIESZCZEŃ | | |
|-------------------------|-------------|---------------------------|
| 2.1 | KOMUNIKACJA | 4,24m ² |
| 2.2 | GARDEROBA | 4,33m ² |
| 2.3 | POKÓJ | 12,37m ² |
| 2.4 | POKÓJ | 17,12m ² |
| 2.5 | ŁAZIENKA | 6,19m ² |
| SUMA | | 44,25m² |
| 2.6 | TARAS | 10,22m ² |

LOKALIZACJA

POWIERZCHNIA DZIAŁKI: 309m²



1. WYMIARY POMIESZCZEŃ, LOKALIZACJE PRZYBÓRÓW SANITARNYCH, ROZMIESZCZENIE PUNKTÓW OŚWIETLENOWYCH I.T.P. PODANO ZGODNIE Z PROJEKTEM BUDOWLANYM. MOGĄ WYSTĄPIĆ NIEWELKIE RÓŻNICE WYMIARÓW I USTROJOWANIA ELEMENTÓW POWSTAŁE W TRAKCIE REALIZACJI PRAC BUDOWLANYCH. PODANE WYMIARY SĄ WYMIARAMI W ŚWIETLE PRONOWYCH PRZEGRÓD (SCIAN) W STANIE SUROWYM.
 2. POWIERZCHNIA UŻYTKOWA LOKALU JEST OKREŚLONA NA PODSTAWIE ROZPORZĄDZENIA MINISTRA TRANSPORTU, BUDOWNICTWA I GOSPODARSTWA MORSKIEJ Z DN. 25.04.2014R. W SPRAWIE SZCZEGÓŁOWEGO ZAKRESU I FORMY PROJEKTU BUDOWLANEGO (DZ. U. Z 2012R. POZ. 463), ZGODNIE Z ZASADAMI ZAWARTYMI W POLSKIEJ NORMIE PN-ISO 9836:1997. POWIERZCHNIA UŻYTKOWA LOKALU JEST OBLICZONA W METRACH KWADRATOWYCH Z DOKŁADNOŚCIĄ DO DWÓCH MIEJSC PO PRZECINKU, DLA WYMIARÓW LOKALU W STANIE WYKONCZONYM, NA POZIOME PODŁOGI, NIE LICZĄC LISTEW PRZYPODŁOGOWYCH, PRÓGÓW I.T.P. DO POWIERZCHNI UŻYTKOWEJ LOKALU WŁICZA SIĘ POWIERZCHNIE ELEMENTÓW NADAJĄCYCH SIĘ DO DEMONTAŻU (RURY, KANAŁY) NIE SĄ WŁICZANE POWIERZCHNIE OTWORÓW NA DRZWI I OKNA ORAZ NISZE W ELEMENTACH ZAMYKAJĄCYCH. WIZUALIZACJA NIE STANOWI PROJEKTU ELEWACJI.



SKALA 1:100



INWESTOR:

PERFECT ALFA SP. Z O.O.
 BILCZA, UL. BUKOWA 2A
 26-026 MORAWICA



PROJEKTANT:
 PRACOWNIA ARCHYTEKTONICZNA
 "DETAN" SP. Z O.O.
 UL. SŁOWACKIEGO 16
 25-365 KIELCE

