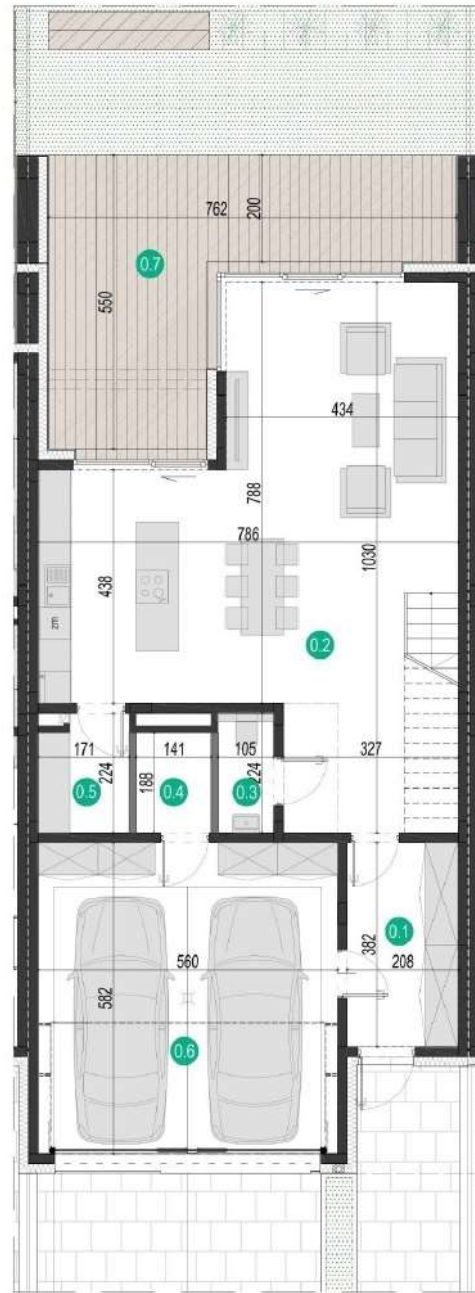


# WILEŃSKA PARK



## BUDYNEK 3

POWIERZCHNIA UŻYTKOWA: 205,05 m<sup>2</sup>

### PARTER

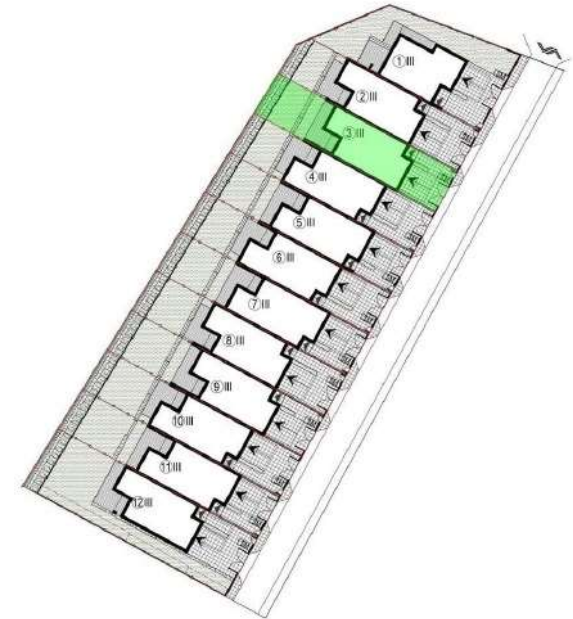
#### ZESTAWIENIE POMIESZCZEŃ

0.1	WIATROŁAP	7,78m <sup>2</sup>
0.2	SALON+ANEKS	56,96m <sup>2</sup>
0.3	WC	2,25m <sup>2</sup>
0.4	POM.GOSPODARCZE	2,55m <sup>2</sup>
0.5	SPIŻARNIA	3,54m <sup>2</sup>
0.6	GARAŻ	32,31m <sup>2</sup>
SUMA		<b>105,39 m<sup>2</sup></b>

0.7	TARAS	25,75m <sup>2</sup>
-----	-------	---------------------

### LOKALIZACJA

POWIERZCHNIA DZIAŁKI: 302 m<sup>2</sup>



- WYMIARY POMIESZCZEŃ, LOKALIZACJE PRZYBÓRÓW SANITARYCH, ROZMIESZCZENIE PUNKTÓW OŚWIETLENIOWYCH (TP), PODANO ZGODNIE Z PROJEKTEM BUDOWLANYM. MOŻA WYSTĄPIĆ NIENIENLIE RÓŻNICE WYMIARÓW I UŻYTKOWANIA ELEMENTÓW POKRSTAŁE W TRAKCIE REALIZACJI PRAC BUDOWLANYCH. PODANE WYMIARY SĄ WYMIARAMI W ŚWIETLE POKRYTYCH PRZEDRÓD (ŚCIAN) W STANIE SUROWYM.
- POWIERZCHNIA UŻYTKOWA LOKALU JEST OKREŚLONA NA PODSTAWIE ROZPORZĄDZENIA MNISTRA TRANSPORTU, BUDOWNICTWA I GOSPODARSTWA MORSKIEJ Z DN. 25.04.2014R. W SPRAWIE SZCZEGÓŁOWEGO ZAKRESU I FORMY PROJEKTU BUDOWLANEGO (DZ. U. Z 2012R. POZ. 463). ZGODNIE Z ZASADAMI ZAWARTYMI W POLSKIEJ NORMIE PN-ISO 9806:1997. POWIERZCHNIA UŻYTKOWA LOKALU JEST OBLICZONA W METRACH KWADRATOWYCH Z DOKŁADNOŚCIĄ DO DWÓCH MIEJSC PO PRZECINKU, DLA WYMIARÓW LOKALU W STANIE WYKONCZONYM, NA PODCIE PODŁOGI, NIE LICZĄC LISTEW PRZYPODŁOGOWYCH, PRIGÓW (TP). DO POWIERZCHNI UŻYTKOWEJ LOKALU WŁICZA SIĘ POWIERZCHNIE ELEMENTÓW NADAJĄCYCH SIĘ DO DEMONTAŻU (RURY, KANAŁY) NIE SĄ WŁICZANE POWIERZCHNIE OTWORÓW NA DRZWI I OKNA ORAZ NIŻSZE W ELEMENTACH ZAMYKAJĄCYCH. WIZUALIZACJA NIE STANOWI PROJEKTU ELEVACJI.



SKALA 1:100

0 1m 2m

INWESTOR:

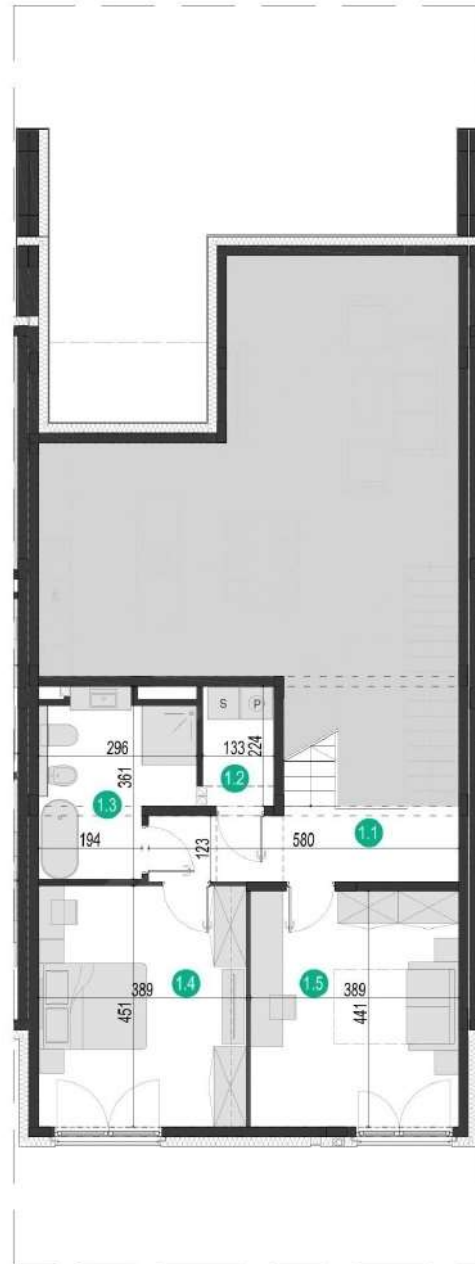
PERFECT ALFA SP. Z O.O.  
BILCZA, UL. BUKOWA 2A  
26-026 MORAWICA

**PERFECT  
ALFA** Sp. z o.o.

PROJEKTANT:  
PRACOWNIA ARCHYTEKTONICZNA  
'DETAN' SP. Z O.O.  
UL. SŁOWACKIEGO 16  
25-365 KIELCE



# WILEŃSKA PARK



## BUDYNEK 3

POWIERZCHNIA UŻYTKOWA: 205,05 m<sup>2</sup>

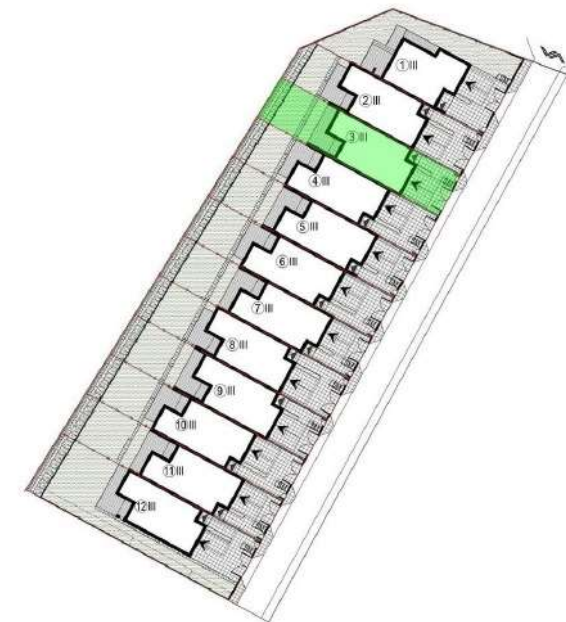
### PIĘTRO I

#### ZESTAWIENIE POMIESZCZEŃ

1.1	KOMUNIKACJA	9,78m <sup>2</sup>
1.2	PRALNIA	2,87m <sup>2</sup>
1.3	ŁAZIENKA	8,45m <sup>2</sup>
1.4	POKÓJ	17,39m <sup>2</sup>
1.5	POKÓJ	17,00m <sup>2</sup>
SUMA		55,49 m <sup>2</sup>

### LOKALIZACJA

POWIERZCHNIA DZIAŁKI: 302m<sup>2</sup>



1. WYMIARY POMIESZCZEŃ, LOKALIZACJE PRZYBÓRÓW SANITARNYCH, ROZMIESZCZENIE PUNKTÓW OŚWIETLENIOWYCH (TP), PODANE ZGODNIE Z PROJEKTEM BUDOWLANYM. MOGA WYSTĄPIĆ NIENIEMNIE RÓŻNICE WYMIARÓW I LUBYTOWANIA ELEMENTÓW POKRSTAŁE W TRAKCIE REALIZACJI PRAC BUDOWLANYCH. PODANE WYMIARY SĄ WYMIARAMI W ŚWIETLE POKONYCH PRZEŚROD (SIENI) W STANIE SUROWYM.
2. POWIERZCHNIA UŻYTKOWA LOKALU JEST OKREŚLONA NA PODSTAWIE ROZPORZĄDZENIA MNISTRA TRANSPORTU, BUDOWNICTWA I GOSPODARKI MORSKIEJ Z DN. 25.04.2014R. W SPRAWIE SZCZEGÓLNEGO ZAKRESU I FORMY PROJEKTU BUDOWLANEGO (DZ. U. Z 2012R. POZ. 483), ZGODNIE Z ZASADAMI ZAWARTYMI W POLSKIEJ NORMIE PN-ISO 3696:1997. POWIERZCHNIA UŻYTKOWA LOKALU JEST OBLICZONA W METRACH KWADRATOWYCH Z DOKŁADNOŚCIĄ DO DWÓCH MIEJSC PO PRZECIŃNI, DLA WYMIARÓW LOKALU W STANIE WYKONCZONYM, NA PODCIE PODOŁGI, NIE LICZĄC LISTEW PRZYPODOŁGOWYCH, PRIGÓW (TP) DO POWIERZCHNI UŻYTKOWEJ LOKALU WŁICZA SIĘ POWIERZCHNIE ELEMENTÓW NADAJĄCYCH SIĘ DO DEMONTAŻU (RURY, KANAŁY) NIE SĄ WŁICZANE POWIERZCHNIE OTWORÓW NA DRZWI I OKNA ORAZ NIŻSZE W ELEMENTACH ZAMYKAJĄCYCH. WIZUALIZACJA NIE STANOWI PROJEKTU ELEWACJI.



SKALA 1:100

0 1m 2m

INWESTOR:

PERFECT ALFA SP. Z O.O.  
BILCZA, UL. BUKOWA 2A  
26-026 MORAWICA

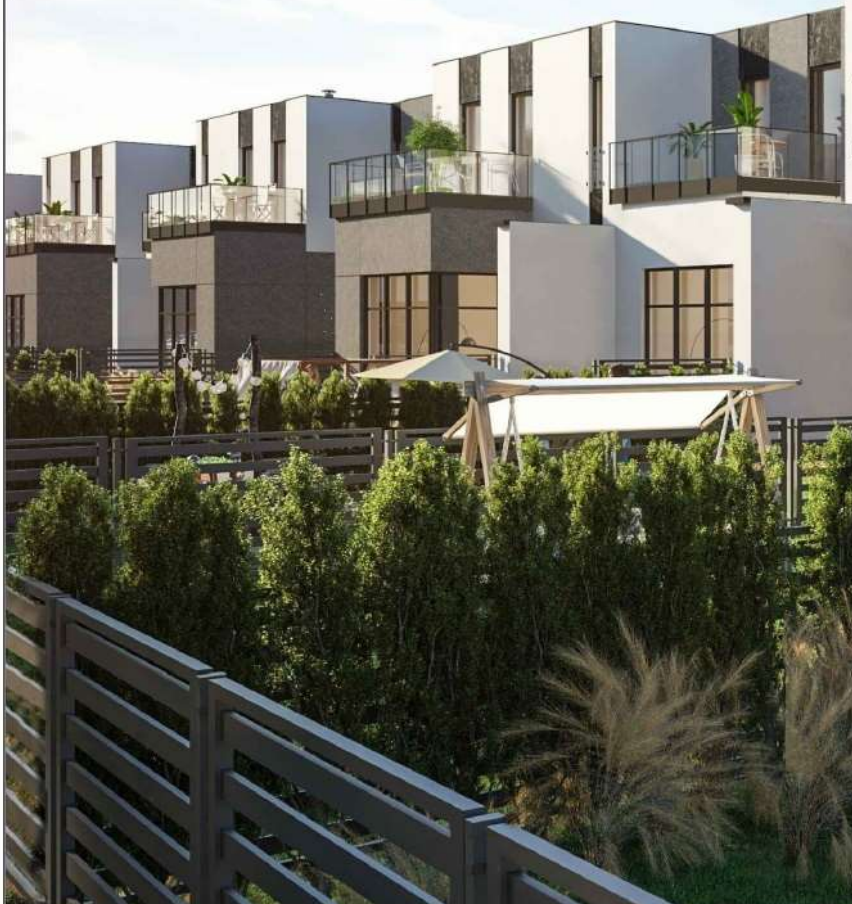
**PERFECT  
ALFA** Sp. z o.o.

PROJEKTANT:  
PRACOWNIA ARCHYTEKTONICZNA  
'DETAN' SP. Z O.O.  
UL. SŁOWACKIEGO 16  
25-365 KIELCE

**detan**

# WILEŃSKA

## PARK



### BUDYNEK 3

POWIERZCHNIA UŻYTKOWA: 205,05 m<sup>2</sup>

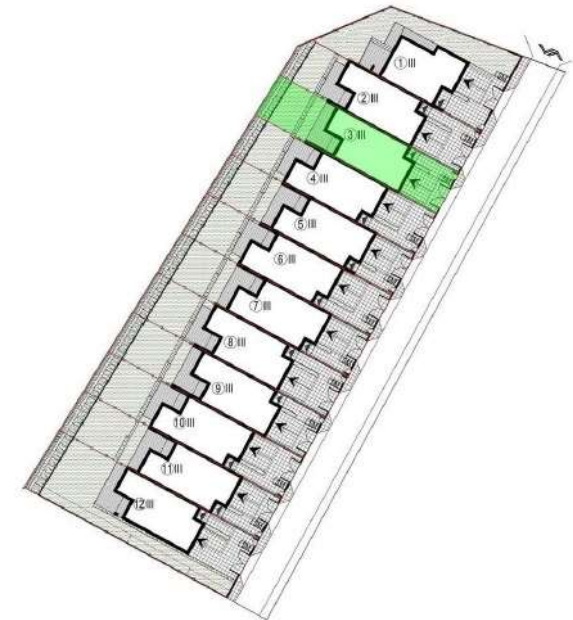
### PIĘTRO II

#### ZESTAWIENIE POMIESZCZEŃ

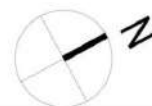
2.1	KOMUNIKACJA	4,27m <sup>2</sup>
2.2	GARDEROBA	4,27m <sup>2</sup>
2.3	POKÓJ	12,35m <sup>2</sup>
2.4	POKÓJ	17,13m <sup>2</sup>
2.5	ŁAZIENKA	6,15m <sup>2</sup>
SUMA		44,17m <sup>2</sup>
2.6	TARAS	10,25m <sup>2</sup>

### LOKALIZACJA

POWIERZCHNIA DZIAŁKI: 302m<sup>2</sup>



1. WYMIARY POMIESZCZEŃ, LOKALIZACJE PRZYBÓRÓW SANITARNYCH, ROZMIESZCZENIE PUNKTÓW OŚWIETLENIOWYCH ITP. PODANO ZGODNIE Z PROJEKTEM BUDOWLANYM. MOŻA WYSTĄPIĆ NIEWIELKIE RÓŻNICE WYMIARÓW I UŻYTKOWANIA ELEMENTÓW POROSTAŁE W TRAKCIE REALIZACJI PRAC BUDOWLANYCH. PODANE WYMIARY SĄ W ŚWIETLE POKONYWANYCH PRZEDRÓBIECIAJ W STANIE SUROWYM.  
2. POWIERZCHNIA UŻYTKOWA LOKALU JEST OKREŚLONA NA PODSTAWIE ROZPORZĄDZENIA MNISTRA TRANSPORTU, BUDOWNICTWA I GOSPODARSTWA MORSKIEJ Z DN. 25.04.2014R. W SPRAWIE SZCZEGÓŁOWEGO ZAKRESU I FORMY PROJEKTU BUDOWLANEGO (DZ. U. Z 2012R. POZ. 483), ZGODNIE Z ZASADAMI ZAWARTYMI W POLSKIEJ NORMIE PN-ISO 3696:1997. POWIERZCHNIA UŻYTKOWA LOKALU JEST OBLICZONA W METRACH KWADRATOWYCH Z DOKŁADNOŚCIĄ DO DWOCH MIEJSC PO PRZECIŃNIU, DLA WYMIARÓW LOKALU W STANIE WYKONCZONYM, NA PODCIEM PODŁOŻY, NIE LICZĄC LISTEW PRZYPODŁOŻOWYCH, PRÓGÓW ITP. DO POWIERZCHNI UŻYTKOWEJ LOKALU WŁICZA SIĘ POWIERZCHNIE ELEMENTÓW NADAJĄCYCH SIĘ DO DEMONTAŻU (RURY, KANAŁY) NIE SĄ WŁICZANE POWIERZCHNIE OTWORÓW NA DRZWI I OKNA ORAZ NISZE W ELEMENTACH ZAMYKAJĄCYCH. WIZUALIZACJA NIE STANOWI PROJEKTU ELEVACJI.



SKALA 1:100

0 1m 2m

INWESTOR:

PERFECT ALFA SP. Z O.O.  
BILCZA, UL. BUKOWA 2A  
26-026 MORAWICA

**PERFECT**  
**ALFA** Sp. z o.o.

PROJEKTANT:  
PRACOWNIA ARCHYTEKTONICZNA  
'DETAN' SP. Z O.O.  
UL. SŁOWACKIEGO 16  
25-365 KIELCE

