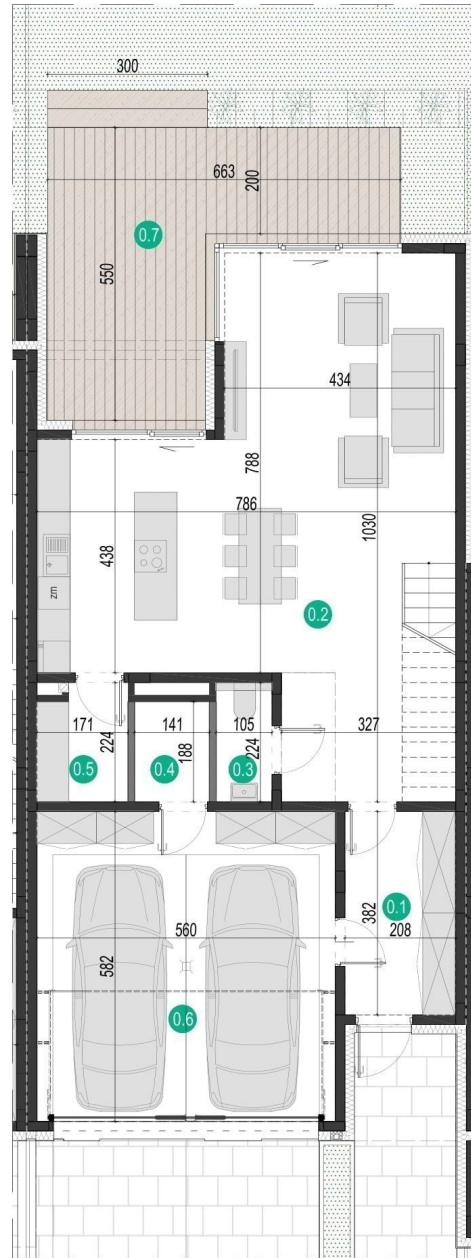


# WILEŃSKA PARK



## BUDYNEK 2

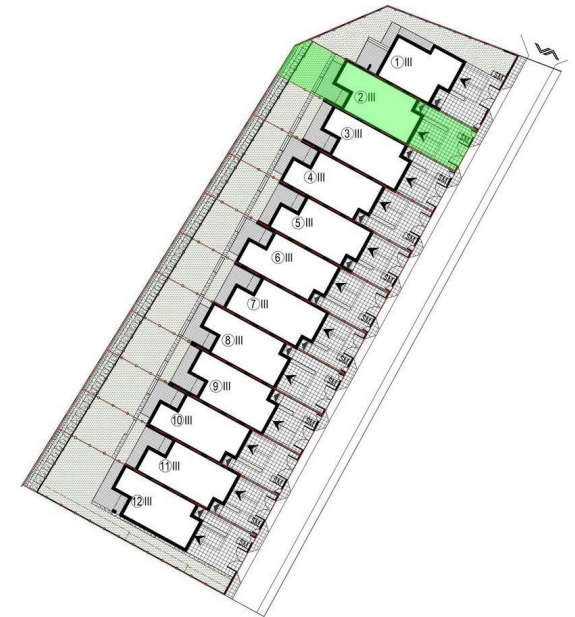
POWIERZCHNIA UŻYTKOWA: 205,32m<sup>2</sup>

### PARTER

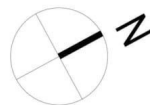
ZESTAWIENIE POMIESZCZEŃ		
0.1	WIATROŁAP	7,77m <sup>2</sup>
0.2	SALON+ANEKS	56,99m <sup>2</sup>
0.3	WC	2,30m <sup>2</sup>
0.4	POM.GOSPODARCZE	2,59m <sup>2</sup>
0.5	SPIŻARNIA	3,55m <sup>2</sup>
0.6	GARAŻ	32,25m <sup>2</sup>
SUMA		<b>105,45m<sup>2</sup></b>
0.7	TARAS	23,73m <sup>2</sup>

### LOKALIZACJA

POWIERZCHNIA DZIAŁKI: 296 m<sup>2</sup>



1. WYMIARY POMIESZCZEŃ, LOKALIZACJE PRZYBORÓW SANITARNYCH, ROZMIESZCZENIE PUNKTÓW OŚWIETLENIOWYCH (TP), PODANE ZGODNIE Z PROJEKTEM BUDOWLANYM. MOGĄ WYSTĄPIĆ NIENIEMIELE RÓŻNICE WYMIARÓW I USTYLIOWANIA ELEMENTÓW POWSTAŁE W TRAKCIE REALIZACJI PRAC BUDOWLANYCH. PODANE WYMIARY SĄ WYMIARAMI W ŚWIETLE PIONOWYCH PRZEGRÓD (ŚCIAN) W STANIE SUROWYM.
2. POWIERZCHNIA UŻYTKOWA LOKALU JEST OKREŚLONA NA PODSTAWIE ROZPORZĄDZENIA MINISTRA TRANSPORTU, BUDOWNICTWA I GOSPODARKI MORSKIEJ Z DN. 25.04.2014R. W SPRAWIE SZCZEGÓLNEGO ZAKRESU I FORMY PROJEKTU BUDOWLANEGO (DZ. U. Z 2012R. POZ. 463) ZGODNIE Z ZASADAMI ZAWARTYMI W POLSKIEJ NORMIE PN-ISO 8836:1997. POWIERZCHNIA UŻYTKOWA LOKALU JEST OBLICZONA W METRACH KWADRATOWYCH Z DOKŁADNOŚCIĄ DO DWÓCH MIEJSC PO PRZECINKU, DLA WYMIARÓW LOKALU W STANIE WYKONCZONYM, NA POZIOMEJ PODŁOŻY, NIE LICZĄC LISTEW PRZYPODŁOGOWYCH, PRÓGÓW (TP), DO POWIERZCHNI UŻYTKOWEJ LOKALU WILCZA SIĘ POWIERZCHNIE ELEMENTÓW NADAJĄCYCH SIĘ DO DEMONTAŻU (RURY, KANAŁY) NIE SĄ WILCZONE POWIERZCHNIE OTWORÓW NA DRZWI I OKNA ORAZ NIŻEJ W ELEMENTACH ZAMYKAJĄCYCH. WIZUALIZACJA NIE STANOWI PROJEKTU ELEWACJI.



SKALA 1:100

0 1m 2m

INWESTOR:

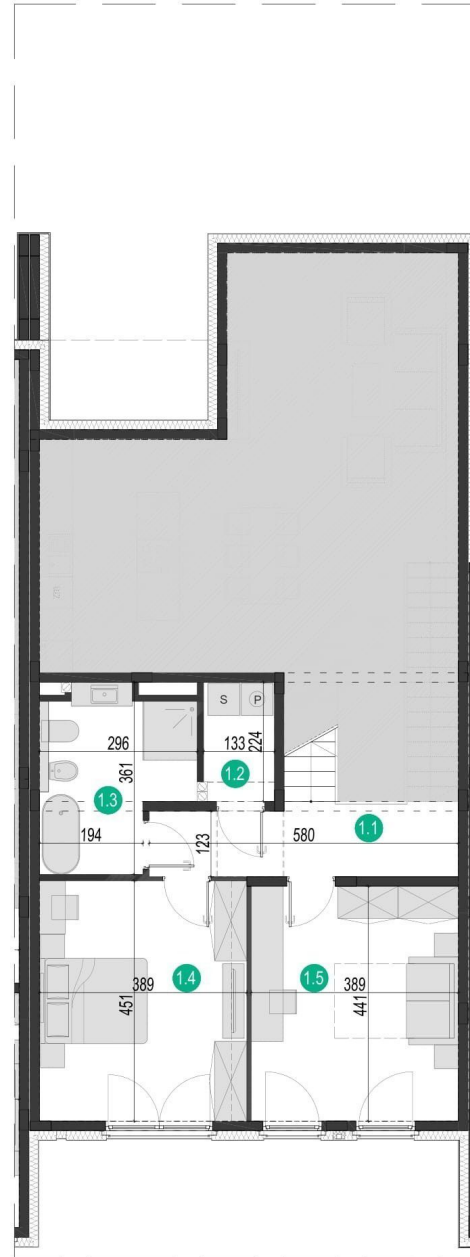
PERFECT ALFA SP. Z O.O.  
BILCZA, UL. BUKOWA 2A  
26-026 MORAWICA



PROJEKTANT:  
PRACOWNIA ARCHYTEKTONICZNA  
"DETAN" SP. Z O.O.  
UL. SŁOWACKIEGO 16  
25-365 KIELCE



# WILEŃSKA PARK



## BUDYNEK 2

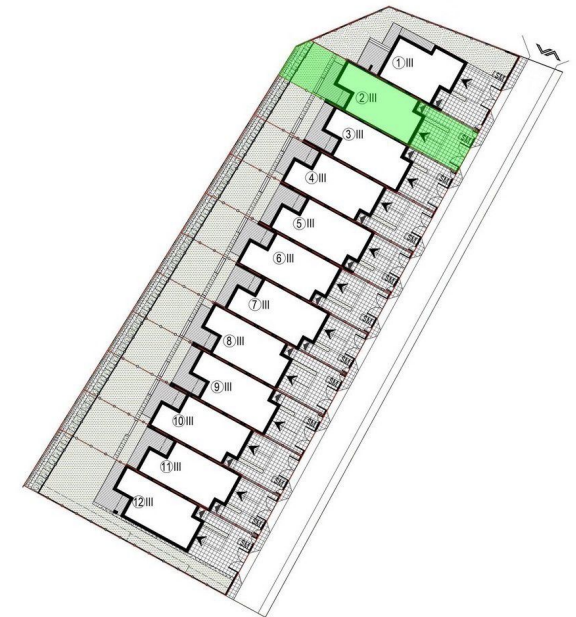
POWIERZCHNIA UŻYTKOWA: 205,32m<sup>2</sup>

### PIĘTRO I

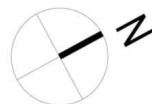
ZESTAWIENIE POMIESZCZEŃ		
1.1	KOMUNIKACJA	9,83m <sup>2</sup>
1.2	PRALNIA	2,87m <sup>2</sup>
1.3	ŁAZIENKA	8,54m <sup>2</sup>
1.4	POKÓJ	17,45m <sup>2</sup>
1.5	POKÓJ	16,95m <sup>2</sup>
SUMA		55,64m <sup>2</sup>

### LOKALIZACJA

POWIERZCHNIA DZIAŁKI: 296m<sup>2</sup>



1. WYMIARY POMIESZCZEŃ, LOKALIZACJE PRZYBÓRÓW SANITARNYCH, ROZMIESZCZENIE PUNKTÓW OŚWIETLENIOWYCH ITP. PODANO ZGODNIE Z PROJEKTEM BUDOWLANYM. MOGĄ WYSTĄPIĆ NIEWELKIE RÓŻNICE WYMIARÓW I USTYLIOWANIA ELEMENTÓW POWSTAŁE W TRAKCIE REALIZACJI PRAC BUDOWLANYCH. PODANE WYMIARY SĄ WYMIARAMI W ŚWIETLE PIONOWYCH PRZEGRÓD (ŚCIAN) W STANIE SUROWYM.  
2. POWIERZCHNIA UŻYTKOWA LOKALU JEST OKREŚLONA NA PODSTAWIE ROZPORZĄDZENIA MINISTRA TRANSPORTU, BUDOWNICTWA I GOSPODARKI MORSKIEJ Z DN. 25.04.2014R. W SPRAWIE SZCZEGÓŁOWEGO ZAKRESU I FORMY PROJEKTU BUDOWLANEGO (DZ. U. Z 2012R. POZ. 463), ZGODNIE Z ZASADAMI ZAWARTYMI W POLSKIEJ NORMIE PN-ISO 9836:1997. POWIERZCHNIA UŻYTKOWA LOKALU JEST OBLICZONA W METRACH KWADRATOWYCH Z DOKŁADNOŚCIĄ DO DWÓCH MIEJSC PO PRZECINKU, DLA WYMIARÓW LOKALU W STANIE WYKONCZONYM, NA POZIOME PODŁOGI, NIE LICZĄC LISTEW PRZYPODŁOGOWYCH, PRÓGÓW ITP. DO POWIERZCHNI UŻYTKOWEJ LOKALU WŁICZA SIĘ POWIERZCHNIE ELEMENTÓW NADAJĄCYCH SIĘ DO DEMONTAŻU (RURY, KANAŁY) NIE SĄ WŁICZANE POWIERZCHNIE OTWORÓW NA DRZWI I OKNA ORAZ NISZE W ELEMENTACH ZAMYKAJĄCYCH. WIZUALIZACJA NIE STANOWI PROJEKTU ELEWACJI.



SKALA 1:100

0 1m 2m

INWESTOR:

PERFECT ALFA SP. Z O.O.  
BILCZA, UL. BUKOWA 2A  
26-026 MORAWICA

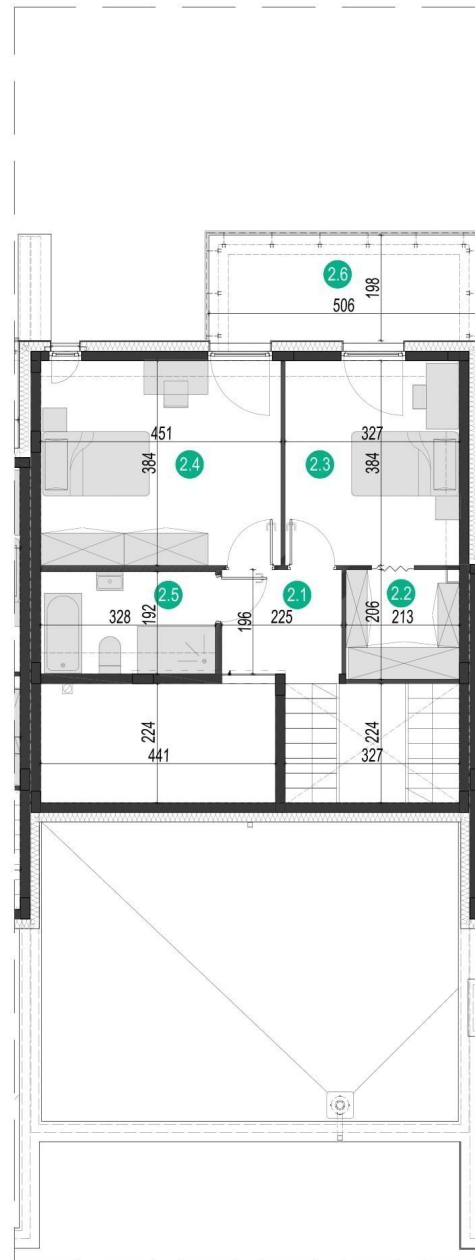


PROJEKTANT:  
PRACOWNIA ARCHYTEKTONICZNA  
"DETAN" SP. Z O.O.  
UL. SŁOWACKIEGO 16  
25-365 KIELCE



# WILEŃSKA

## PARK



### BUDYNEK 2

POWIERZCHNIA UŻYTKOWA: 205,32m<sup>2</sup>

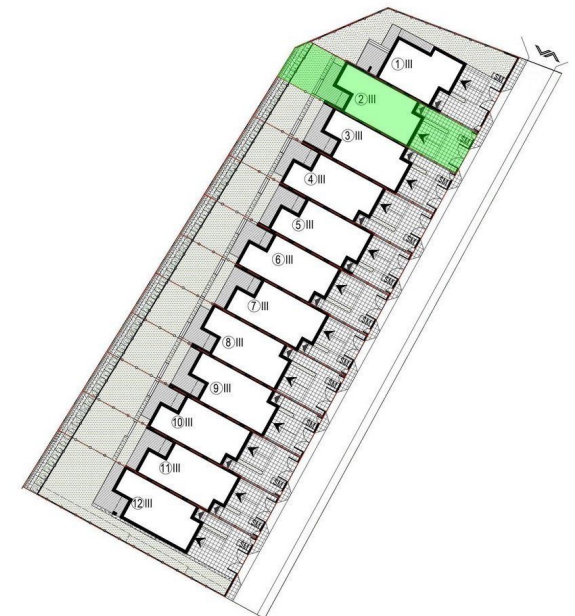
### PIĘTRO II

#### ZESTAWIENIE POMIESZCZEŃ

2.1	KOMUNIKACJA	4,31m <sup>2</sup>
2.2	GARDEROBA	4,24m <sup>2</sup>
2.3	POKÓJ	12,37m <sup>2</sup>
2.4	POKÓJ	17,12m <sup>2</sup>
2.5	ŁAZIENKA	6,19m <sup>2</sup>
SUMA		<b>44,23m<sup>2</sup></b>
2.6	TARAS	11,23m <sup>2</sup>

### LOKALIZACJA

POWIERZCHNIA DZIAŁKI: 296m<sup>2</sup>



1. WYMIARY POMIESZCZEŃ, LOKALIZACJE PRZYBÓRÓW SANITARNYCH, ROZMIESZCZENIE PUNKTÓW OŚWIETLENOWYCH ITP. PODANO ZGODNIE Z PROJEKTEM BUDOWLANYM. MOGĄ WYSTĄPIĆ NIEWELKE RÓŻNICE WYMIARÓW I USTROJOWANIA ELEMENTÓW POWSTAŁE W TRAKCIE REALIZACJI PRAC BUDOWLANYCH. PODANE WYMIARY SĄ WYMIARAMI W ŚWIETLE PIONOWYCH PRZEGRÓD (SCIAN) W STANIE SUROWYM.
2. POWIERZCHNIA UŻYTKOWA LOKALU JEST OKREŚLONA NA PODSTAWIE ROZPORZĄDZENIA MINISTRA TRANSPORTU, BUDOWNICTWA I GOSPODARKI MORSKIEJ Z DN. 25.04.2014R. W SPRAWIE SZCZEGÓŁOWEGO ZAKRESU I FORMY PROJEKTU BUDOWLANEGO (DZ. U. Z 2012R. POZ. 463), ZGODNIE Z ZASADAMI ZAWARTYMI W POLSKIEJ NORMIE PN-ISO 9836:1997. POWIERZCHNIA UŻYTKOWA LOKALU JEST OBLICZONA W METRACH KWADRATOWYCH Z DOKŁADNOŚCIĄ DO DWÓCH MIEJSC PO PRZECINKU, DLA WYMIARÓW LOKALU W STANIE WYKONCZONYM, NA POZIOME PODŁOŻY, NIE LICZĄC LISTEW PRZYPODŁOŻOWYCH, PRÓGÓW ITP. DO POWIERZCHNI UŻYTKOWEJ LOKALU WŁICZA SIĘ POWIERZCHNIE ELEMENTÓW NADAJĄCYCH SIĘ DO DEMONTAŻU (RURY, KANAŁY) NIE SĄ WŁICZANE POWIERZCHNIE OTWORÓW NA DRZWI I OKNA ORAZ NISZE W ELEMENTACH ZAMYKAJĄCYCH. WIZUALIZACJA NIE STANOWI PROJEKTU ELEWACJI.



SKALA 1:100

0 1m 2m

INWESTOR:

PERFECT ALFA SP. Z O.O.  
BILCZA, UL. BUKOWA 2A  
26-026 MORAWICA

**PERFECT**  
**ALFA** Sp. z o.o.

PROJEKTANT:  
PRACOWNIA ARCHYTEKTONICZNA  
"DETAN" SP. Z O.O.  
UL. SŁOWACKIEGO 16  
25-365 KIELCE

**detan**