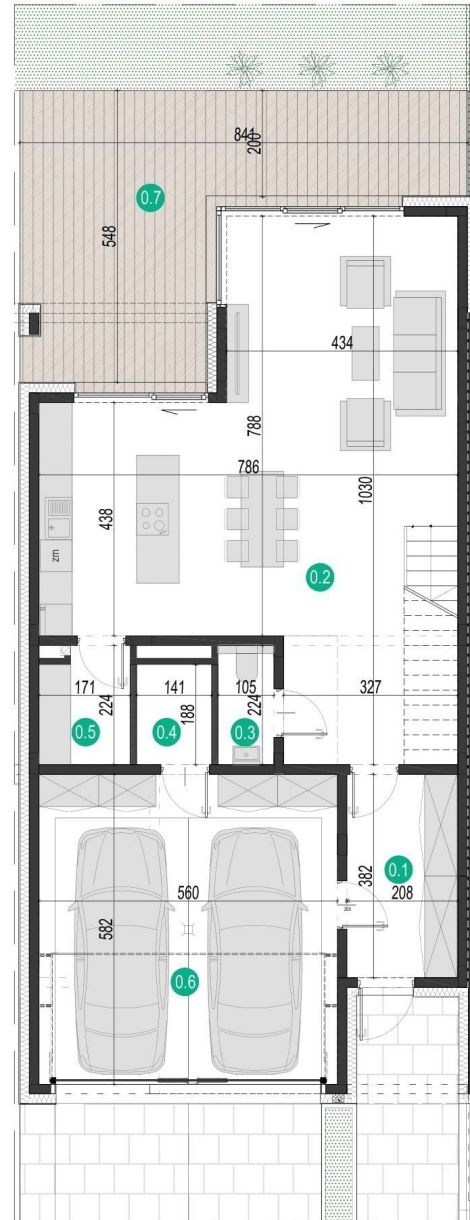


WILEŃSKA PARK



BUDYNEK 12

POWIERZCHNIA UŻYTKOWA: 208,00m²

PARTER

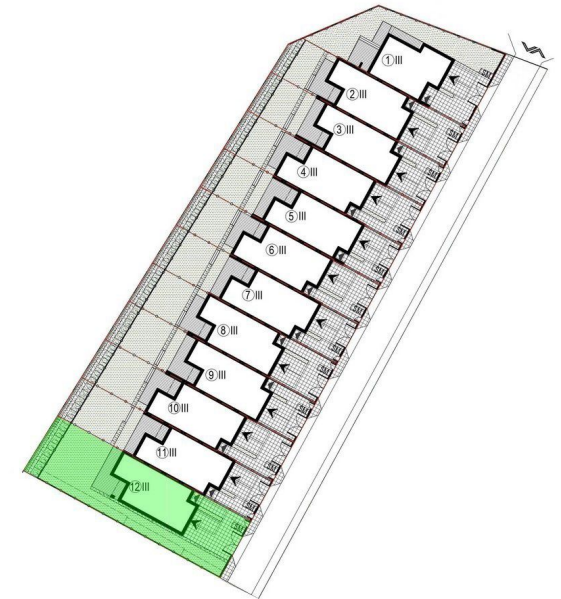
ZESTAWIENIE POMIESZCZEŃ

0.1	WIATROŁAP	7,77m ²
0.2	SALON+ANEKS	56,99m ²
0.3	WC	2,21m ²
0.4	POM.GOSPODARCZE	2,56m ²
0.5	SPIŻARNIA	3,62m ²
0.6	GARAŻ	32,36m ²
SUMA		105,51m ²

0.7	TARAS	34,41m ²
-----	-------	---------------------

LOKALIZACJA

POWIERZCHNIA DZIAŁKI: 481 m²



1. WYMIARY POMIESZCZEŃ, LOKALIZACJE PRZYBÓRÓW SANITARNYCH, ROZMIESZCZENIE PUNKTÓW OŚWIETLENIOWYCH ITP. PODANO ZGODNIE Z PROJEKTEM BUDOWLANYM. MOGĄ WYSTĄPIĆ NIEWELKIE RÓŻNICE WYMIARÓW I USTŁOWIENIA ELEMENTÓW POWSTAŁE W TRAKCIE REALIZACJI PRAC BUDOWLANYCH. PODANE WYMIARY SĄ WYMIARAMI W ŚWIELE PRONIKNYCH PRZEGRÓD (ŚCIAN) W STANIE SUROWYM.
2. POWIERZCHNIA UŻYTKOWA LOKALU JEST OKREŚLONA NA PODSTAWIE ROZPORZĄDZENIA MINISTRA TRANSPORTU, BUDOWNICTWA I GOSPODARSTWA MORSKIEJ Z DN. 25.04.2014R. W SPRAWIE SZCZEGÓŁOWEGO ZAKRESU I FORMY PROJEKTU BUDOWLANEGO (DZ. U. Z 2012R. POZ. 463), ZGODNIE Z ZASADAMI ZAWARTYMI W POLSKIEJ NORMIE PN-ISO 9836:1997 - POWIERZCHNIA UŻYTKOWA LOKALU JEST OBLICZONA W METRACH KWADRATOWYCH Z DOKŁADNOŚCIĄ DO DWÓCH MIEJSC PO PRZECINKU, DLA WYMIARÓW LOKALU W STANIE WYKONCZONYM, NA POZIOME PODŁOGI, NIE LICZĄC LISTEW PRZYPODŁOGOWYCH, PRÓGÓW ITP. DO POWIERZCHNI UŻYTKOWEJ LOKALU WŁICZA SIĘ POWIERZCHNIE ELEMENTÓW NADAJĄCYCH SIĘ DO DEMONTAŻU (RURY, KANAŁY) NIE SĄ WŁICZANE POWIERZCHNIE OTWORÓW NA DRZWI I OKNA ORAZ NISZE W ELEMENTACH ZAMYKAJĄCYCH. WIZUALIZACJA NIE STANOWI PROJEKTU ELEWACJI.



SKALA 1:100

0 1m 2m

INWESTOR:

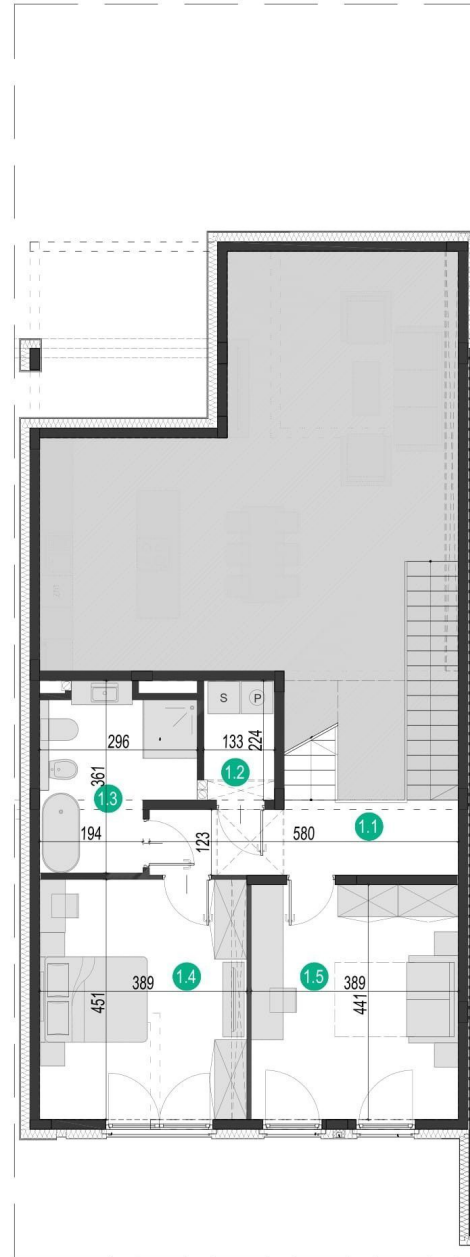
PERFECT ALFA SP. Z O.O.
BILCZA, UL. BUKOWA 2A
26-026 MORAWICA

**PERFECT
ALFA** Sp. z o.o.

PROJEKTANT:
PRACOWNIA ARCHYTEKTONICZNA
"DETAN" SP. Z O.O.
UL. SŁOWACKIEGO 16
25-365 KIELCE

detan

WILEŃSKA PARK



BUDYNEK 12

POWIERZCHNIA UŻYTKOWA: 208,00m²

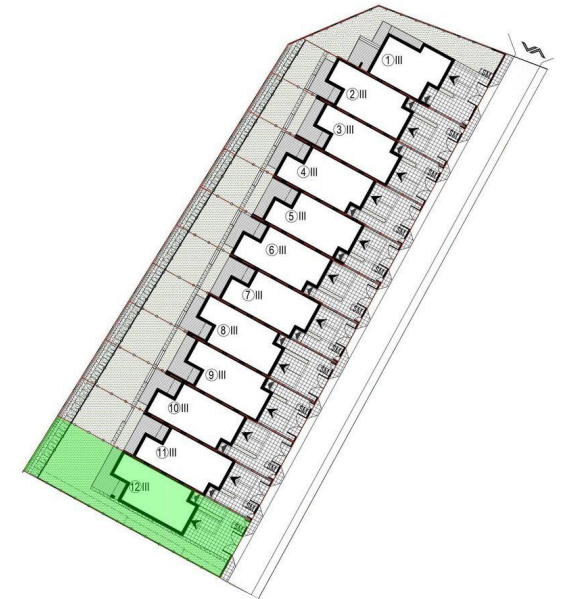
PIĘTRO I

ZESTAWIENIE POMIESZCZEŃ

1.1	KOMUNIKACJA	9,72 m ²
1.2	PRALNIA	2,88 m ²
1.3	ŁAZIENKA	8,55 m ²
1.4	POKÓJ	17,33 m ²
1.5	POKÓJ	17,00 m ²
SUMA		55,48 m ²

LOKALIZACJA

POWIERZCHNIA DZIAŁKI: 481 m²



1. WYMIARY POMIESZCZEŃ, LOKALIZACJE PRZYBÓRÓW SANITARNYCH, ROZMIESZCZENIE PUNKTÓW OŚWIETLENIOWYCH ITP. PODANO ZGODNIE Z PROJEKTEM BUDOWLANYM. MOGĄ WYSTĄPIĆ NIEWIELKIE RÓŻNICE WYMIARÓW I USTYLIOWANIA ELEMENTÓW POWSTAŁE W TRAKCIE REALIZACJI PRAC BUDOWLANYCH. PODANE WYMIARY SĄ WYMIARAMI W ŚWIETLE PIONOWYCH PRZEGRÓD (SCIAN) W STANIE SUROWYM.
2. POWIERZCHNIA UŻYTKOWA LOKALU JEST OKREŚLONA NA PODSTAWIE ROZPORZĄDZENIA MINISTRA TRANSPORTU, BUDOWNICTWA I GOSPODARSTWA MORSKIEJ Z DN. 25.04.2014R. W SPRAWIE SZCZEGÓŁOWEGO ZAKRESU I FORMY PROJEKTU BUDOWLANEGO (DZ. U. Z 2012R. POZ. 463), ZGODNIE Z ZASADAMI ZAWARTYMI W POLSKIEJ NORMIE PN-ISO 9836:1997 - POWIERZCHNIA UŻYTKOWA LOKALU JEST OBLICZONA W METRACH KWADRATOWYCH Z DOKŁADNOŚCIĄ DO DWÓCH MIEJSC PO PRZECINKU, DLA WYMIARÓW LOKALU W STANIE WYKONCZONYM, NA POZIOME PODŁOGI, NIE LICZĄC LISTEW PRZYPODŁOGOWYCH, PRÓGÓW ITP. DO POWIERZCHNI UŻYTKOWEJ LOKALU WŁICZA SIĘ POWIERZCHNIE ELEMENTÓW NADAJĄCYCH SIĘ DO DEMONTAŻU (RURY, KANAŁY) NIE SĄ WŁICZANE POWIERZCHNIE OTWORÓW NA DRZWI I OKNA ORAZ NISZE W ELEMENTACH ZAMYKAJĄCYCH. WIZUALIZACJA NIE STANOWI PROJEKTU ELEWACJI.



SKALA 1:100

0 1m 2m

INWESTOR:

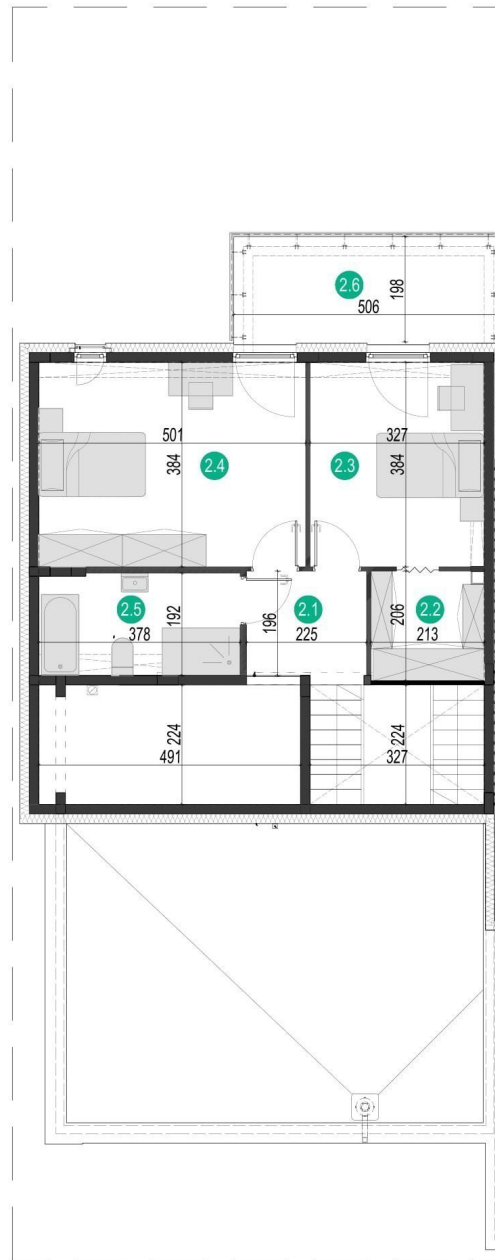
PERFECT ALFA SP. Z O.O.
BILCZA, UL. BUKOWA 2A
26-026 MORAWICA



PROJEKTANT:
PRACOWNIA ARCHYTEKTONICZNA
"DETAN" SP. Z O.O.
UL. SŁOWACKIEGO 16
25-365 KIELCE



WILEŃSKA PARK



BUDYNEK 12

POWIERZCHNIA UŻYTKOWA: 208,00 m²

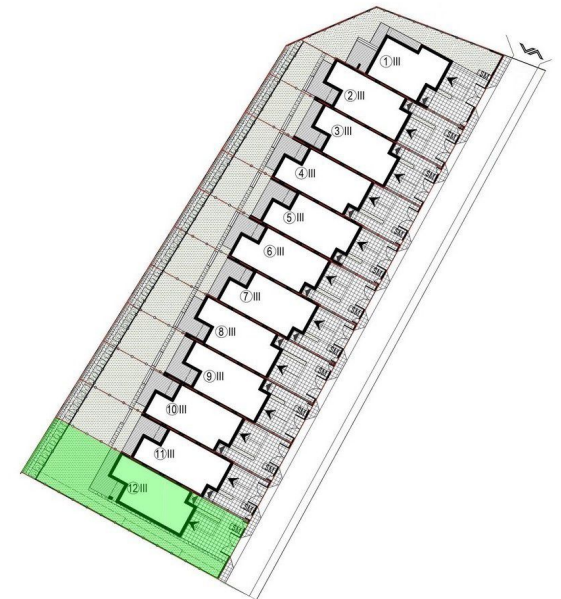
PIĘTRO II

ZESTAWIENIE POMIESZCZEŃ

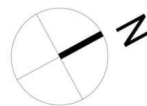
2.1	KOMUNIKACJA	4,33 m ²
2.2	GARDEROBA	4,33 m ²
2.3	POKÓJ	12,35 m ²
2.4	POKÓJ	18,92 m ²
2.5	ŁAZIENKA	7,08 m ²
SUMA		47,01 m ²
2.6	TARAS	11,25 m ²

LOKALIZACJA

POWIERZCHNIA DZIAŁKI: 481 m²



1. WYMIARY POMIESZCZEŃ, LOKALIZACJE PRZYBÓRÓW SANITARNYCH, ROZMIESZCZENIE PUNKTÓW OŚWIETLENIOWYCH I.T.P. PODANO ZGODNIE Z PROJEKTEM BUDOWLANYM. MOGĄ WYSTĄPIĆ NIEWELKIE RÓŻNICE WYMIARÓW I USTROJOWANIA ELEMENTÓW POWSTAŁE W TRAKCIE REALIZACJI PRAC BUDOWLANYCH. PODANE WYMIARY SĄ WYMIARAMI W ŚWIETLE PRONOWYCH PRZEGRÓD (SCIAN) W STANIE SUROWYM.
2. POWIERZCHNIA UŻYTKOWA LOKALU JEST OKREŚLONA NA PODSTAWIE ROZPORZĄDZENIA MINISTRA TRANSPORTU, BUDOWNICTWA I GOSPODARKI MORSKIEJ Z DN. 25.04.2014R. W SPRAWIE SZCZEGÓŁOWEGO ZAKRESU I FORMY PROJEKTU BUDOWLANEGO (DZ. U. Z 2012R. POZ. 463), ZGODNIE Z ZASADAMI ZAWARTYMI W POLSKIEJ NORMIE PN-ISO 9836:1997. POWIERZCHNIA UŻYTKOWA LOKALU JEST OBLICZONA W METRACH KWADRATOWYCH Z DOKŁADNOŚCIĄ DO DWÓCH MIEJSC PO PRZECINKU, DLA WYMIARÓW LOKALU W STANIE WYKONCZONYM, NA POZIOMEJ PODŁOŻY, NIE LICZĄC LISTEW PRZYPODŁOGOWYCH, PRÓGÓW I.T.P. DO POWIERZCHNI UŻYTKOWEJ LOKALU WŁICZA SIĘ POWIERZCHNIE ELEMENTÓW NADAJĄCYCH SIĘ DO DEMONTAŻU (RURY, KANAŁY) NIE SĄ WŁICZANE POWIERZCHNIE OTWORÓW NA DRZWI I OKNA ORAZ NISZE W ELEMENTACH ZAMYKAJĄCYCH. WIZUALIZACJA NIE STANOWI PROJEKTU ELEWACJI.



SKALA 1:100

0 1m 2m

INWESTOR:

PERFECT ALFA SP. Z O.O.
BILCZA, UL. BUKOWA 2A
26-026 MORAWICA

**PERFECT
ALFA** Sp. z o.o.

PROJEKTANT:
PRACOWNIA ARCHYTEKTONICZNA
"DETAN" SP. Z O.O.
UL. SŁOWACKIEGO 16
25-365 KIELCE

detan