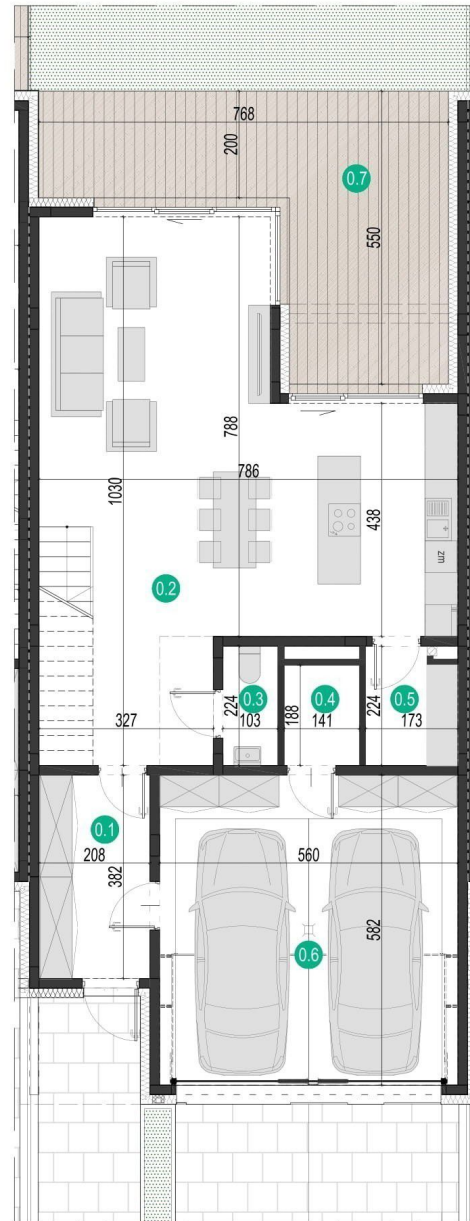


# WILEŃSKA PARK



## BUDYNEK 11

POWIERZCHNIA UŻYTKOWA: 205,20m<sup>2</sup>

### PARTER

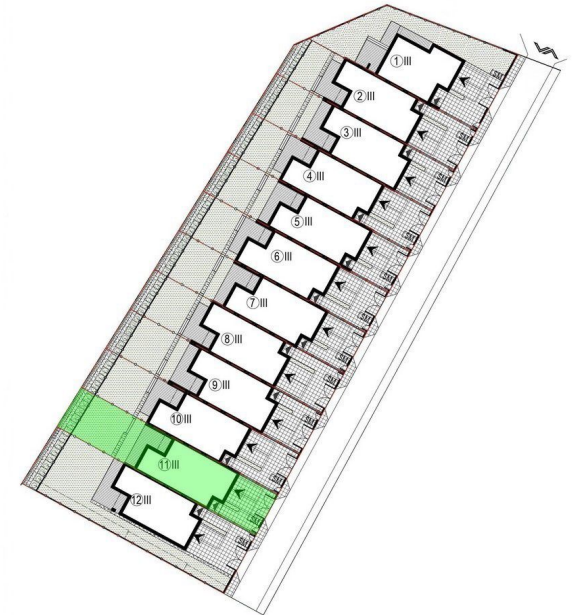
#### ZESTAWIENIE POMIESZCZEŃ

0.1	WIATROŁAP	7,81m <sup>2</sup>
0.2	SALON+ANEKS	56,92m <sup>2</sup>
0.3	WC	2,22m <sup>2</sup>
0.4	POM.GOSPODARCZE	2,56m <sup>2</sup>
0.5	SPIŻARNIA	3,59m <sup>2</sup>
0.6	GARAŻ	32,29m <sup>2</sup>
SUMA		<b>105,39 m<sup>2</sup></b>

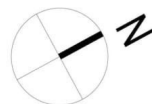
0.7	TARAS	25,75m <sup>2</sup>
-----	-------	---------------------

### LOKALIZACJA

POWIERZCHNIA DZIAŁKI: 333m<sup>2</sup>



1. WYMIARY POMIESZCZEŃ, LOKALIZACJE PRZYBÓRÓW SANITARNYCH, ROZMIESZCZENIE PUNKTÓW OŚWIETLENIOWYCH ITP. PODANO ZGODNIE Z PROJEKTEM BUDOWLANYM. MOGĄ WYSTĄPIĆ NIEWELKIE RÓŻNICE WYMIARÓW I USTULOWANIA ELEMENTÓW POWSTAŁE W TRAKCIE REALIZACJI PRAC BUDOWLANYCH. PODANE WYMIARY SĄ WYMIARAMI W ŚWIELE PRONOWNYCH PRZEGRÓD (SCIAN) W STANIE SUROWYM.
2. POWIERZCHNIA UŻYTKOWA LOKALU JEST OKREŚLONA NA PODSTAWIE ROZPORZĄDZENIA MINISTRA TRANSPORTU, BUDOWNICTWA I GOSPODARKI MORSKIEJ Z DN. 25.04.2014R. W SPRAWIE SZCZEGÓŁOWEGO ZAKRESU I FORMY PROJEKTU BUDOWLANEGO (DZ. U. Z 2012R. POZ. 463), ZGODNIE Z ZASADAMI ZAWARTYMI W POLSKIEJ NORMIE PN-ISO 9836:1997. POWIERZCHNIA UŻYTKOWA LOKALU JEST OBLICZONA W METRACH KWADRATOWYCH Z DOKŁADNOŚCIĄ DO DWÓCH MIEJSC PO PRZECINKU, DLA WYMIARÓW LOKALU W STANIE WYKONCZONYM, NA POZIOME PODŁOGI, NIE LICZĄC LISTEW PRZYPODŁOGOWYCH, PRÓGÓW ITP. DO POWIERZCHNI UŻYTKOWEJ LOKALU WŁICZA SIĘ POWIERZCHNIE ELEMENTÓW NADAJĄCYCH SIĘ DO DEMONTAŻU (RURY, KANAŁY) NIE SĄ WŁICZANE POWIERZCHNIE OTWORÓW NA DRZWI I OKNA ORAZ NISZE W ELEMENTACH ZAMYKAJĄCYCH. WIZUALIZACJA NIE STANOWI PROJEKTU ELEWACJI.



SKALA 1:100

0 1m 2m

INWESTOR:

PERFECT ALFA SP. Z O.O.  
BILCZA, UL. BUKOWA 2A  
26-026 MORAWICA

**PERFECT  
ALFA** Sp. z o.o.

PROJEKTANT:  
PRACOWNIA ARCHYTEKTONICZNA  
"DETAN" SP. Z O.O.  
UL. SŁOWACKIEGO 16  
25-365 KIELCE

**detan**

# WILEŃSKA PARK



## BUDYNEK 11

POWIERZCHNIA UŻYTKOWA: 205,20m<sup>2</sup>

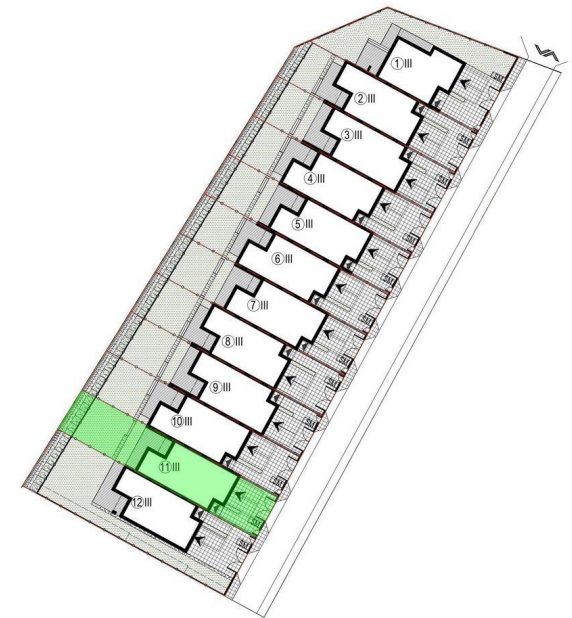
### PIĘTRO I

#### ZESTAWIENIE POMIESZCZEŃ

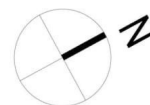
1.1	KOMUNIKACJA	9,79m <sup>2</sup>
1.2	PRALNIA	2,84m <sup>2</sup>
1.3	ŁAZIENKA	8,50m <sup>2</sup>
1.4	POKÓJ	17,33m <sup>2</sup>
1.5	POKÓJ	17,02m <sup>2</sup>
SUMA		55,48m <sup>2</sup>

### LOKALIZACJA

POWIERZCHNIA DZIAŁKI: 333m<sup>2</sup>



1. WYMIARY POMIESZCZEŃ, LOKALIZACJE PRZYBÓRÓW SANITARNYCH, ROZMIESZCZENIE PUNKTÓW OŚWIETLENOWYCH ITP. PODANO ZGODNIE Z PROJEKTEM BUDOWLANYM. MOGĄ WYSTĄPIĆ NIEWELKE RÓŻNICE WYMIARÓW I USTYLIOWANIA ELEMENTÓW POWSTAŁE W TRAKCIE REALIZACJI PRAC BUDOWLANYCH. PODANE WYMIARY SĄ WYMIARAMI W ŚWIETLE PIONOWYCH PRZEGRÓD (ŚCIAN) W STANIE SUROWYM.
2. POWIERZCHNIA UŻYTKOWA LOKALU JEST OKREŚLONA NA PODSTAWIE ROZPORZĄDZENIA MINISTRA TRANSPORTU, BUDOWNICTWA I GOSPODARKI MORSKIEJ Z DN. 25.04.2014R. W SPRAWIE SZCZEGÓŁOWEGO ZAKRESU I FORMY PROJEKTU BUDOWLANEGO (DZ. U. Z 2012R. POZ. 463), ZGODNIE Z ZASADAMI ZAWARTYMI W POLSKIEJ NORMIE PN-ISO 9836:1997 - POWIERZCHNIA UŻYTKOWA LOKALU JEST OBLICZONA W METRACH KWADRATOWYCH Z DOKŁADNOŚCIĄ DO DWÓCH MIEJSC PO PRZECINKU, DLA WYMIARÓW LOKALU W STANIE WYKONCZONYM, NA POZIOME PODŁOGI, NIE LICZĄC LISTEW PRZYPODŁOGOWYCH, PRÓGÓW ITP. DO POWIERZCHNI UŻYTKOWEJ LOKALU WLICZA SIĘ POWIERZCHNIE ELEMENTÓW NADAJĄCYCH SIĘ DO DEMONTAŻU (RURY, KANAŁY) NIE SĄ WLICZANE POWIERZCHNIE OTWORÓW NA DRZWI I OKNA ORAZ NISZE W ELEMENTACH ZAMYKAJĄCYCH. WIZUALIZACJA NIE STANOWI PROJEKTU ELEWACJI.



SKALA 1:100

0 1m 2m

INWESTOR:

PERFECT ALFA SP. Z O.O.  
BILCZA, UL. BUKOWA 2A  
26-026 MORAWICA

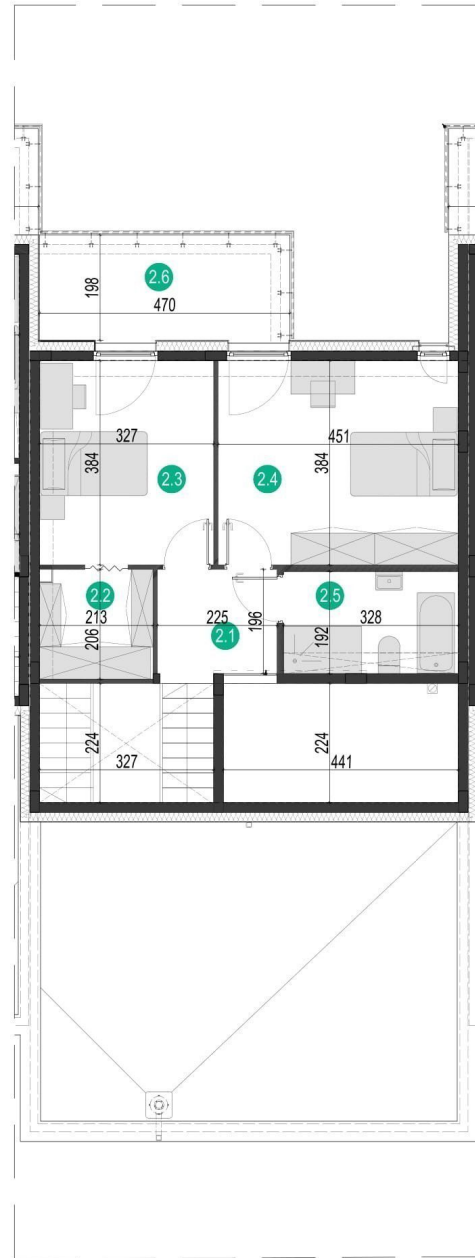
**PERFECT  
ALFA** Sp. z o.o.

PROJEKTANT:  
PRACOWNIA ARCHITEKTONICZNA  
"DETAN" SP. Z O.O.  
UL. SŁOWACKIEGO 16  
25-365 KIELCE

**detan**

# WILEŃSKA

## PARK



### BUDYNEK 11

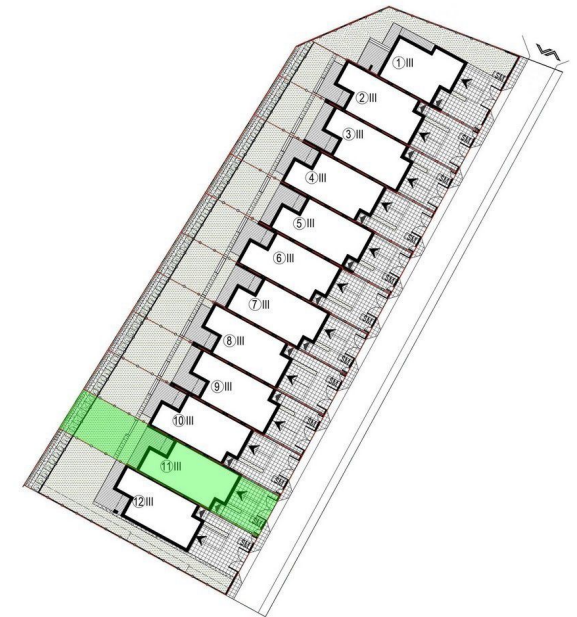
POWIERZCHNIA UŻYTKOWA: 205,20 m<sup>2</sup>

### PIĘTRO II

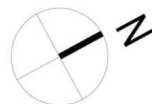
ZESTAWIENIE POMIESZCZEŃ		
2.1	KOMUNIKACJA	4,34 m <sup>2</sup>
2.2	GARDEROBA	4,37 m <sup>2</sup>
2.3	POKÓJ	12,35 m <sup>2</sup>
2.4	POKÓJ	17,07 m <sup>2</sup>
2.5	ŁAZIENKA	6,20 m <sup>2</sup>
SUMA		<b>44,33 m<sup>2</sup></b>
2.6	TARAS	10,17 m <sup>2</sup>

### LOKALIZACJA

POWIERZCHNIA DZIAŁKI: 333 m<sup>2</sup>



1. WYMIARY POMIESZCZEŃ, LOKALIZACJE PRZYBÓRÓW SANITARNYCH, ROZMIESZCZENIE PUNKTÓW OŚWIETLENOWYCH I.T.P. PODANO ZGODNIE Z PROJEKTEM BUDOWLANYM. MOGĄ WYSTĄPIĆ NIEWELKIE RÓŻNICE WYMIARÓW I USTUDNIOWANIA ELEMENTÓW POWSTAŁE W TRAKCIE REALIZACJI PRAC BUDOWLANYCH. PODANE WYMIARY SĄ WYMIARAMI W ŚWIETLE PIONOWYCH PRZEGRÓD (SCIAŃ) W STANIE SUROWYM.  
 2. POWIERZCHNIA UŻYTKOWA LOKALU JEST OKREŚLONA NA PODSTAWIE ROZPORZĄDZENIA MINISTRA TRANSPORTU, BUDOWNICTWA I GOSPODARSTWA MORSKIEJ Z DN. 25.04.2014R. W SPRAWIE SZCZEGÓŁOWEGO ZAKRESU I FORMY PROJEKTU BUDOWLANEGO (DZ. U. Z 2012R. POZ. 463), ZGODNIE Z ZASADAMI ZAWARTYMI W POLSKIEJ NORMIE PN-ISO 9836:1997. POWIERZCHNIA UŻYTKOWA LOKALU JEST OBLICZONA W METRACH KWADRATOWYCH Z DOKŁADNOŚCIĄ DO DWÓCH MIEJSC PO PRZECINKU, DLA WYMIARÓW LOKALU W STANIE WYKONCZONYM, NA POZIOME PODŁOŻE, NIE LICZĄC LISTEW PRZYPODŁOGOWYCH, PRÓGÓW I.T.P. DO POWIERZCHNI UŻYTKOWEJ LOKALU WŁICZA SIĘ POWIERZCHNIE ELEMENTÓW NADAJĄCYCH SIĘ DO DEMONTAŻU (RURY, KANAŁY) NIE SĄ WŁICZANE POWIERZCHNIE OTWORÓW NA DRZWI I OKNA ORAZ NISZE W ELEMENTACH ZAMYKAJĄCYCH. WIZUALIZACJA NIE STANOWI PROJEKTU ELEWACJI.



SKALA 1:100



INWESTOR:

PERFECT ALFA SP. Z O.O.  
 BILCZA, UL. BUKOWA 2A  
 26-026 MORAWICA



PROJEKTANT:  
 PRACOWNIA ARCHYTEKTONICZNA  
 "DETAN" SP. Z O.O.  
 UL. SŁOWACKIEGO 16  
 25-365 KIELCE

