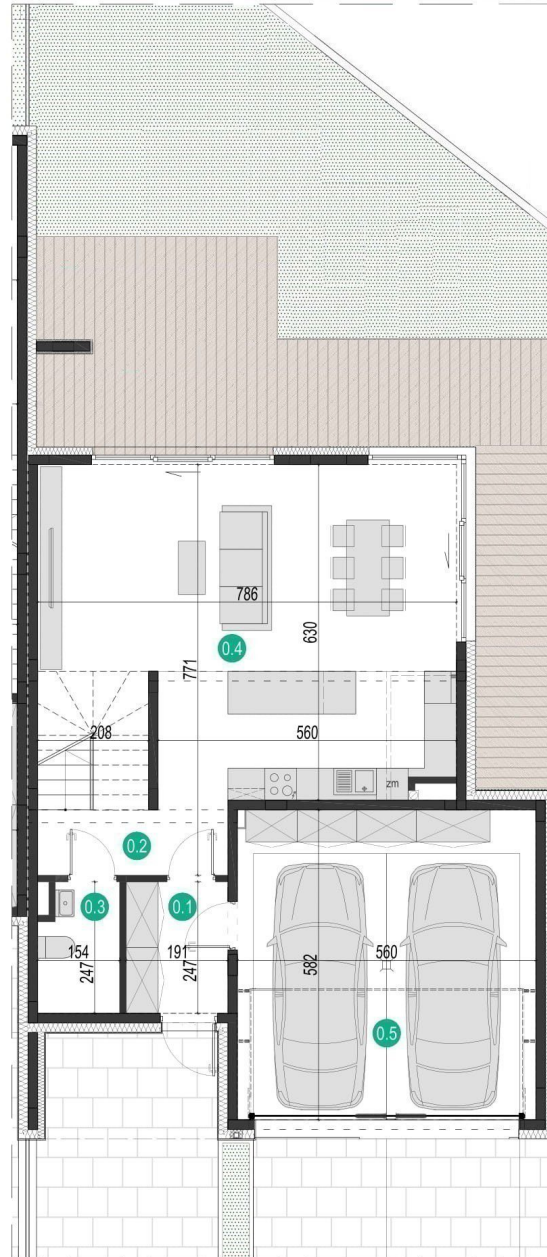
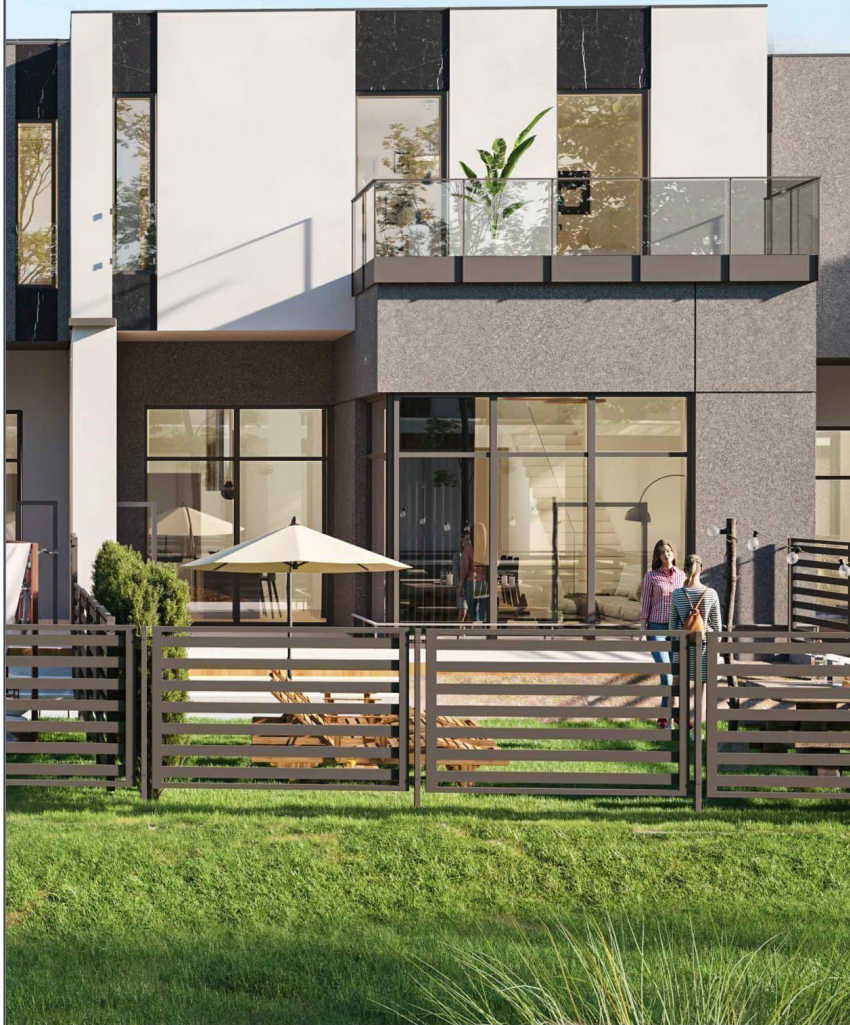


# WILEŃSKA PARK



## BUDYNEK 1

POWIERZCHNIA UŻYTKOWA: 188,47m<sup>2</sup>

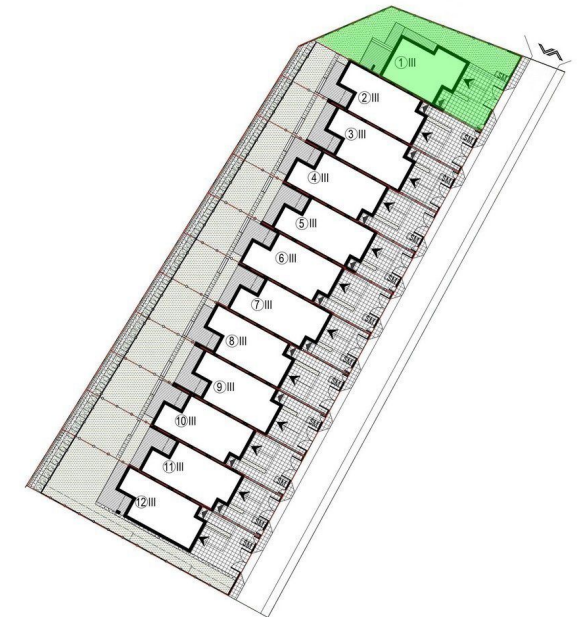
### PARTER

#### ZESTAWIENIE POMIESZCZEŃ

0.1	WIATROŁAP	4,63m <sup>2</sup>
0.2	KOMUNIKACJA	10,07m <sup>2</sup>
0.3	WC/POM.KOTŁA	3,44m <sup>2</sup>
0.4	SALON+ANEKS	43,27m <sup>2</sup>
0.5	GARAŻ	32,39m <sup>2</sup>
SUMA		<b>93,80m<sup>2</sup></b>
0.6	TARAS	32,69m <sup>2</sup>

### LOKALIZACJA

POWIERZCHNIA DZIAŁKI: 404m<sup>2</sup>



1. WYMIARY POMIESZCZEŃ, LOKALIZACJE PRZYBÓRÓW SANITARNYCH, ROZMIESZCZENIE PUNKTÓW OŚWIETLENIOWYCH ITP. PODANO ZGODNIE Z PROJEKTEM BUDOWLANYM. MOGĄ WYSTĄPIĆ NIEWELKE RÓŻNICE WYMIARÓW I USTULOWANIA ELEMENTÓW POWSTAŁE W TRAKCIE REALIZACJI PRAC BUDOWLANICH. PODANE WYMIARY SĄ WYMIARAMI W ŚWIETLE PIONOWYCH PRZEGRÓD (SCIAN) W STANIE SUROWYM.  
2. POWIERZCHNIA UŻYTKOWA LOKALU JEST OKREŚLONA NA PODSTAWIE ROZPORZĄDZENIA MINISTRA TRANSPORTU, BUDOWNICTWA I GOSPODARSTWA MORSKIEJ Z DN. 25.04.2014R. W SPRAWIE SZCZEGÓŁOWEGO ZAKRESU I FORMY PROJEKTU BUDOWLANEGO (DZ. U. Z 2012R. POZ. 463), ZGODNIE Z ZASADAMI ZAWARTYMI W POLSKIEJ NORMIE PN-ISO 9836:1997. POWIERZCHNIA UŻYTKOWA LOKALU JEST OBLICZONA W METRACH KWADRATOWYCH Z DOKŁADNOŚCIĄ DO DWÓCH MIEJSC PO PRZECINKU, DLA WYMIARÓW LOKALU W STANIE WYKONCZONYM, NA POZIOME PODŁOGI, NIE LICZĄC LISTEW PRZYPODŁOGOWYCH, PRÓGÓW ITP. DO POWIERZCHNI UŻYTKOWEJ LOKALU WŁICZA SIĘ POWIERZCHNIE ELEMENTÓW NADAJĄCYCH SIĘ DO DEMONTAŻU (RURY, KANAŁY) NIE SĄ LICZONE POWIERZCHNIE OTWORÓW NA DRZWI I OKNA ORAZ NISZE W ELEMENTACH ZAMYKAJĄCYCH. WIZUALIZACJA NIE STANOWI PROJEKTU ELEWACJI.



SKALA 1:100

0 1m 2m

INWESTOR:

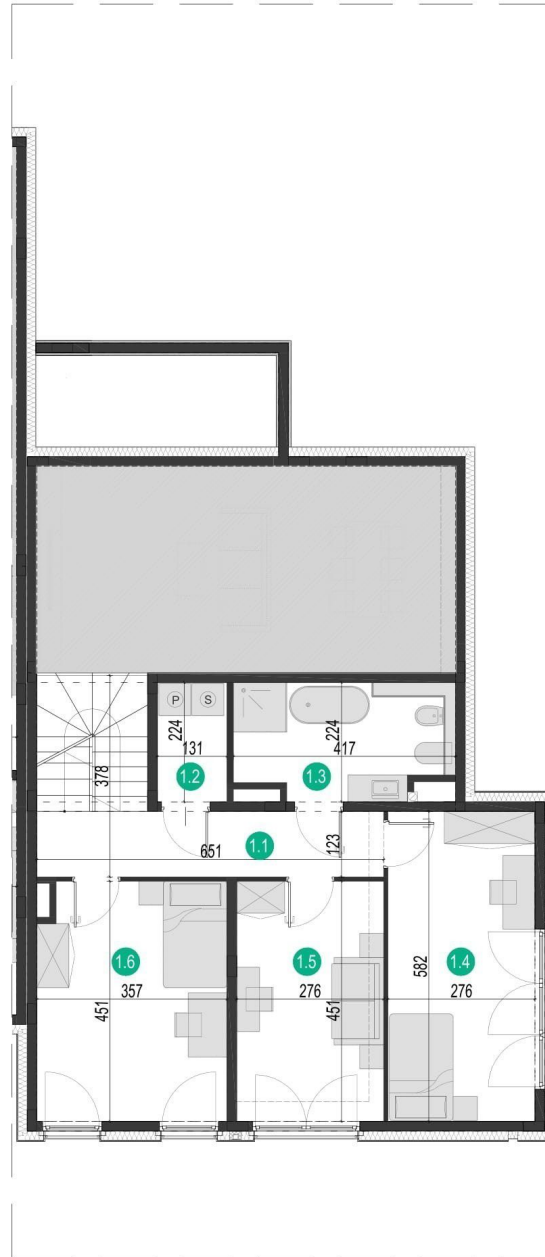
PERFECT ALFA SP. Z O.O.  
BILCZA, UL. BUKOWA 2A  
26-026 MORAWICA

**PERFECT  
ALFA** Sp. z o.o.

PROJEKTANT:  
PRACOWNIA ARCHYTEKTONICZNA  
"DETAN" SP. Z O.O.  
UL. SŁOWACKIEGO 16  
25-365 KIELCE



# WILEŃSKA PARK



## BUDYNEK 1

POWIERZCHNIA UŻYTKOWA: 188,47m<sup>2</sup>

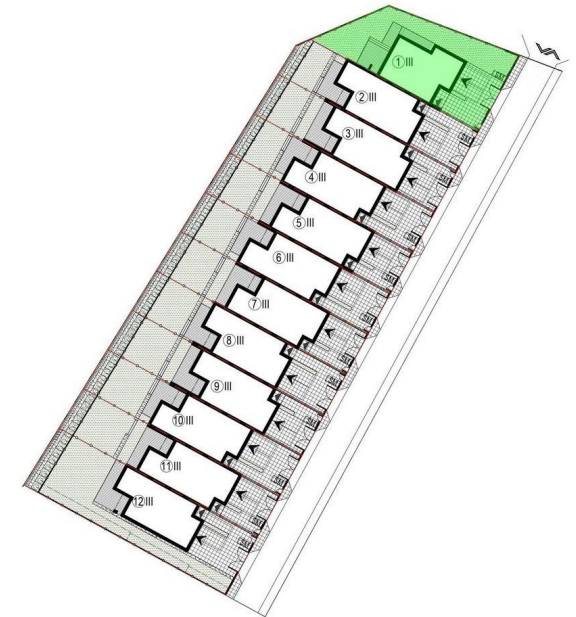
### PIĘTRO I

#### ZESTAWIENIE POMIESZCZEŃ

1.1	KOMUNIKACJA	10,27m <sup>2</sup>
1.2	PRALNIA	2,85m <sup>2</sup>
1.3	ŁAZIENKA	8,49m <sup>2</sup>
1.4	POKÓJ	15,78m <sup>2</sup>
1.5	POKÓJ	12,32m <sup>2</sup>
1.6	POKÓJ	15,66m <sup>2</sup>
SUMA		65,37m <sup>2</sup>

### LOKALIZACJA

POWIERZCHNIA DZIAŁKI: 404m<sup>2</sup>



1. WYMIARY POMIESZCZEŃ, LOKALIZACJE PRZYBÓRÓW SANITARNYCH, ROZMIESZCZENIE PUNKTÓW OŚWIETLENIOWYCH ITP. PODANO ZGODNIE Z PROJEKTEM BUDOWLANYM. MOGĄ WYSTĄPIĆ NIEWELKIE RÓŻNICE WYMIARÓW I USTYLOWANIA ELEMENTÓW POWSTAŁE W TRAKCIE REALIZACJI PRAC BUDOWLANYCH. PODANE WYMIARY SĄ WYMIARAMI W ŚMIELE PRONOWYCH PRZEGRÓD (ŚCIAN) W STANIE SUROWYM.  
2. POWIERZCHNIA UŻYTKOWA LOKALU JEST OKREŚLONA NA PODSTAWIE ROZPORZĄDZENIA MINISTRA TRANSPORTU, BUDOWNICTWA I GOSPODARSTWA MORSKIEJ Z DN. 25.04.2014R. W SPRAWIE SZCZEGÓŁOWEGO ZAKRESU I FORMY PROJEKTU BUDOWLANEGO (DZ. U. Z 2012R. POZ. 463), ZGODNIE Z ZASADAMI ZAWARTYMI W POLSKIEJ NORMIE PN-ISO 9836:1997. POWIERZCHNIA UŻYTKOWA LOKALU JEST OBLICZONA W METRACH KWADRATOWYCH Z DOKŁADNOŚCIĄ DO DWÓCH MIEJSC PO PRZECINKU, DLA WYMIARÓW LOKALU W STANIE WYKONCZONYM, NA POZIOME PODŁOŻE, NIE LICZĄC LISTEW PRZYPODŁOGOWYCH, PRÓGÓW ITP. DO POWIERZCHNI UŻYTKOWEJ LOKALU WLICZA SIĘ POWIERZCHNIE ELEMENTÓW NADAJĄCYCH SIĘ DO DEMONTAŻU (RURY, KANAŁY) NIE SĄ WLICZANE POWIERZCHNIE OTWORÓW NA DRZWI I OKNA ORAZ NISZE W ELEMENTACH ZAMYKAJĄCYCH. WIZUALIZACJA NIE STANOWI PROJEKTU ELEWACJI.



SKALA 1:100

0 1m 2m

INWESTOR:

PERFECT ALFA SP. Z O.O.  
BILCZA, UL. BUKOWA 2A  
26-026 MORAWICA

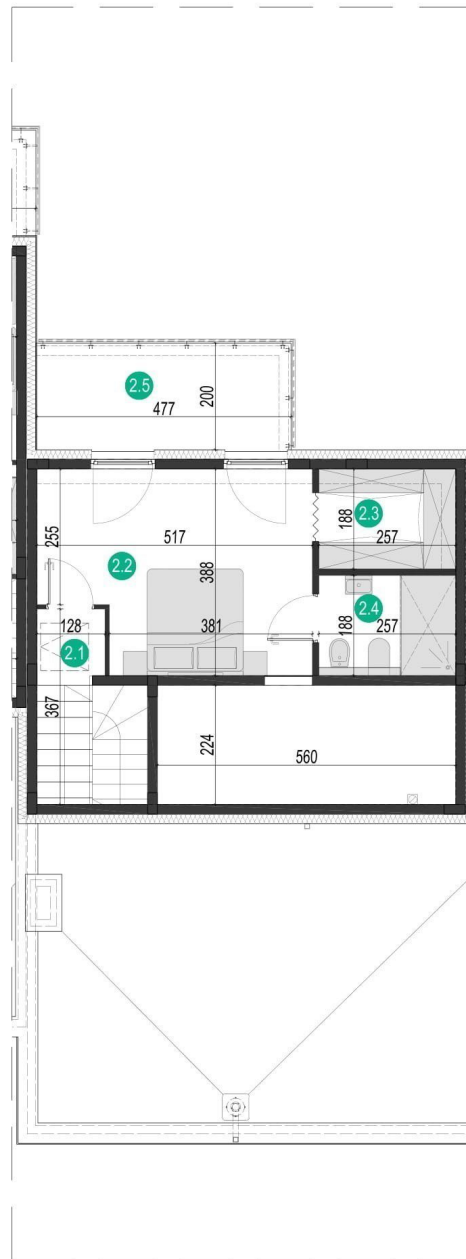
**PERFECT  
ALFA** Sp. z o.o.

PROJEKTANT:  
PRACOWNIA ARCHYTEKTONICZNA  
"DETAN" SP. Z O.O.  
UL. SŁOWACKIEGO 16  
25-365 KIELCE

**detan**

# WILEŃSKA

## PARK



### BUDYNEK 1

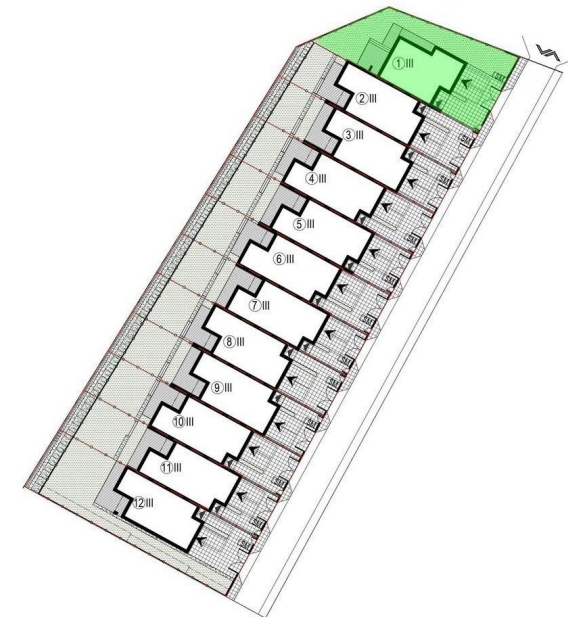
POWIERZCHNIA UŻYTKOWA: 188,47m<sup>2</sup>

### PIĘTRO II

ZESTAWIENIE POMIESZCZEŃ		
2.1	KOMUNIKACJA	1,77m <sup>2</sup>
2.2	POKÓJ	18,03m <sup>2</sup>
2.3	GARDEROBA	4,75m <sup>2</sup>
2.4	ŁAZIENKA	4,75m <sup>2</sup>
SUMA		29,30m <sup>2</sup>
2.5	TARAS	10,63m <sup>2</sup>

### LOKALIZACJA

POWIERZCHNIA DZIAŁKI: 404m<sup>2</sup>



1. WYMIARY POMIESZCZEŃ, LOKALIZACJE PRZYBÓRÓW SANITARNYCH, ROZMIESZCZENIE PUNKTÓW OŚWIETLENIOWYCH ITP. PODANO ZGODNIE Z PROJEKTEM BUDOWLANYM. MOGĄ WYSTĄPIĆ NIEWELKE RÓŻNICE WYMIARÓW I USTROJOWANIA ELEMENTÓW POWSTAŁE W TRAKCIE REALIZACJI PRAC BUDOWLANYCH. PODANE WYMIARY SĄ WYMIARAMI W ŚWIETLE PRONOWYCH PRZEGRÓD (SCIAN) W STANIE SUROWYM.  
 2. POWIERZCHNIA UŻYTKOWA LOKALU JEST OKREŚLONA NA PODSTAWIE ROZPORZĄDZENIA MINISTRA TRANSPORTU, BUDOWNICTWA I GOSPODARKI MORSKIEJ Z DN. 25.04.2014R. W SPRAWIE SZCZEGÓŁOWEGO ZAKRESU I FORMY PROJEKTU BUDOWLANEGO (DZ. U. Z 2012R. POZ. 463), ZGODNIE Z ZASADAMI ZAWARTYMI W POLSKIEJ NORMIE PN-ISO 9836:1997. POWIERZCHNIA UŻYTKOWA LOKALU JEST OBLICZONA W METRACH KWADRATOWYCH Z DOKŁADNOŚCIĄ DO DWÓCH MIEJSC PO PRZECINKU, DLA WYMIARÓW LOKALU W STANIE WYKONCZONYM, NA POZIOMIE PODŁOGI, NIE LICZĄC LISTEW PRZYPODŁOGOWYCH, PRÓGÓW ITP. DO POWIERZCHNI UŻYTKOWEJ LOKALU WŁICZA SIĘ POWIERZCHNIE ELEMENTÓW NADAJĄCYCH SIĘ DO DEMONTAŻU (RURY, KANAŁY) NIE SĄ WŁICZANE POWIERZCHNIE OTWORÓW NA DRZWI I OKNA ORAZ NISZE W ELEMENTACH ZAMYKAJĄCYCH. WIZUALIZACJA NIE STANOWI PROJEKTU ELEWACJI.



SKALA 1:100

0 1m 2m

INWESTOR:

PERFECT ALFA SP. Z O.O.  
 BILCZA, UL. BUKOWA 2A  
 26-026 MORAWICA



PROJEKTANT:  
 PRACOWNIA ARCHYTEKTONICZNA  
 "DETAN" SP. Z O.O.  
 UL. SŁOWACKIEGO 16  
 25-365 KIELCE

